

Mobilitet for personer og varer

- og politikk som sikrer dette

- «Det som er mobilt er lett å flytte.» (snl.no)

Handel – byens næringsliv



117 000 ÅRSVERK
35 MILLIARDER I SKATT OG AVGIFTER

– FOR LØNNSOM, TRYGG OG DYKTIG HANDEL, SERVICE OG SERVERING I OSLOREGIONEN

OHF 15 ÅR

Stiftet 1841



YouGov



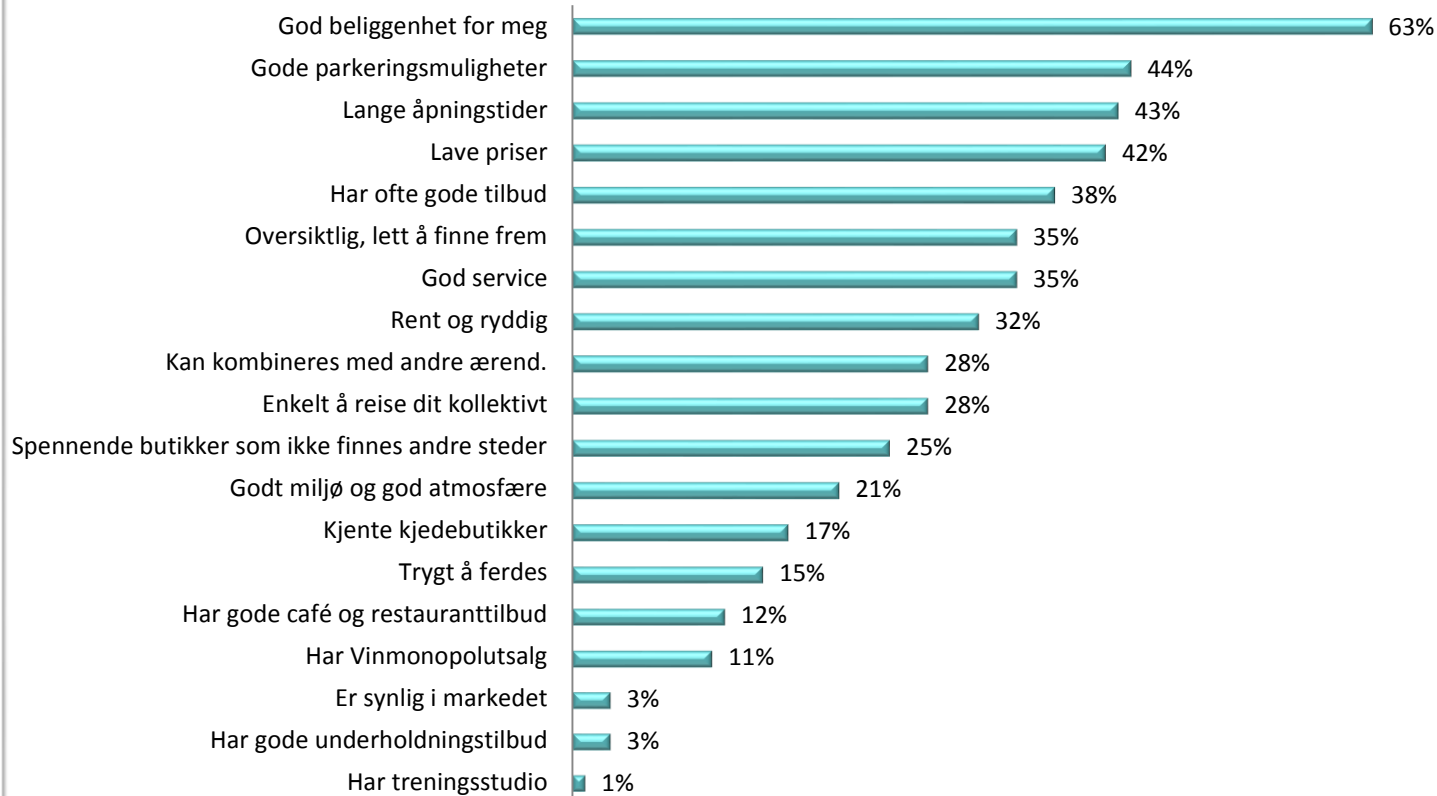
BEST PLACE TO SHOP

Handelsbransjens årlige kåring av de beste handelsområdene i Oslo og Akershus



Hva er viktigst for deg når du velger hvor du ønsker å handle?

Maks 6 svar mulig.



Kunden på alvor – i alt!

Transportmåte	Andel av totalverdi
Brukte bare bane	21,8 %
Brukte bare trikk	19,4 %
Brukte bare buss	17,7 %
Brukte bare bil	12,3 %
Gikk hele veien	8,5 %
Brukte bare tog	8,1 %
Kombinerte buss, bane, trikk	4,7 %
Kombinerte gange med andre måter	2,7 %
Kombinerte tog med andre måter	1,7 %
Brukte bare taxi	1,6 %
Kombinerte båt og andre måter	0,6 %
Brukte bare båt	0,4 %
Brukte bare sykkel	0,3 %

Den kollektivreisende shopperen er altså den mest verdifulle, men det er verdt å merke seg at bilisten på fjerdeplass står for 12,3%

For de transportgruppene på nedre halvdel i tabellen er grupper som har små baser, og her skal tall og plassering tolkes med forsiktighet. Sagt på en annen måte, forskjellen mellom disse er ikke signifikante.

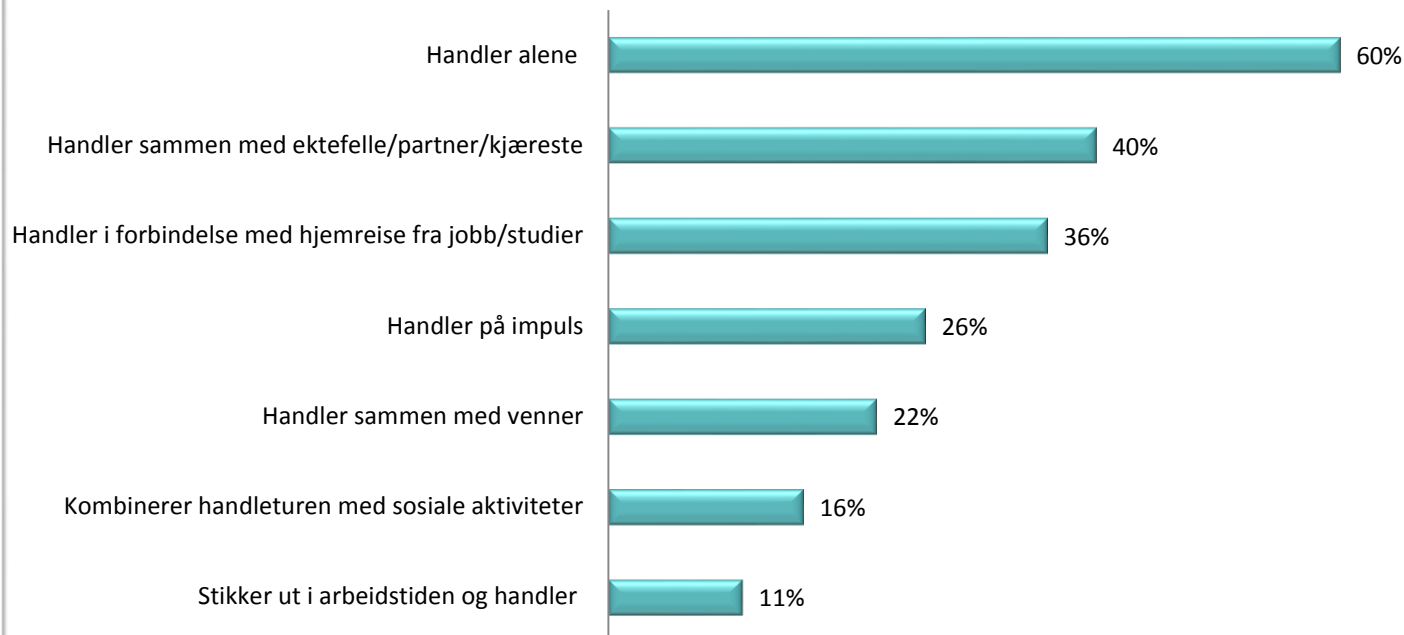
Tabellen til høyre viser den gruppen som i snitt handlet mest den dagen de var på shopping, men som representerer kun 10% av de handlende

Alder 45-59 år

Transportmåte	Andel av totalverdi
Brukte bare bil	17,8 %
Brukte bare trikk	12,4 %
Kombinerte buss, bane, trikk	10,4 %
Brukte bare tog	8,7 %
Brukte bare buss	8,1 %
Brukte bare bane	7,2 %
Gikk hele veien	4,3 %
Brukte bare taxi	4,2 %
Kombinerte tog med andre måter	2,0 %
Brukte bare båt	0,9 %
Kombinerte båt og andre måter	0,8 %
Brukte bare sykkel	0,7 %
Kombinerte gange med andre måter	0,3 %

Kunnskap om kunden er alltid nødvendig:

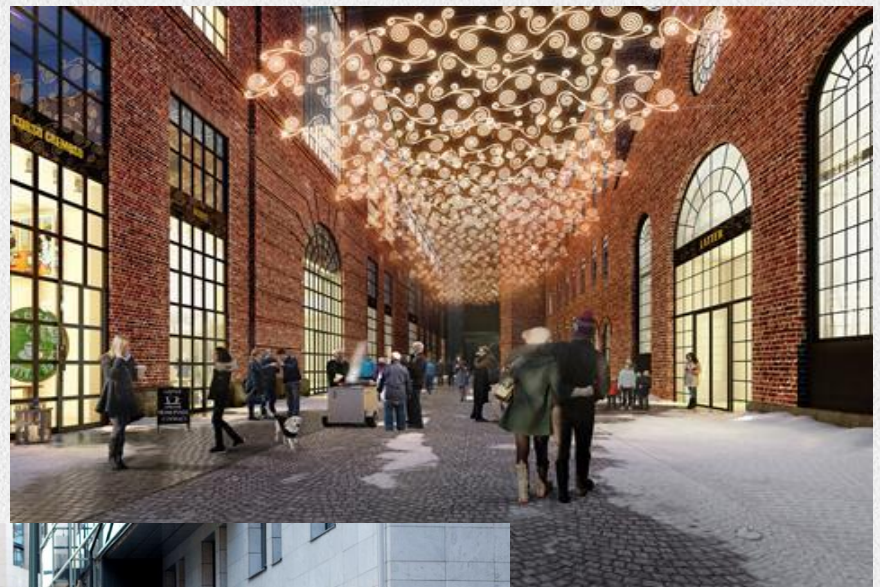
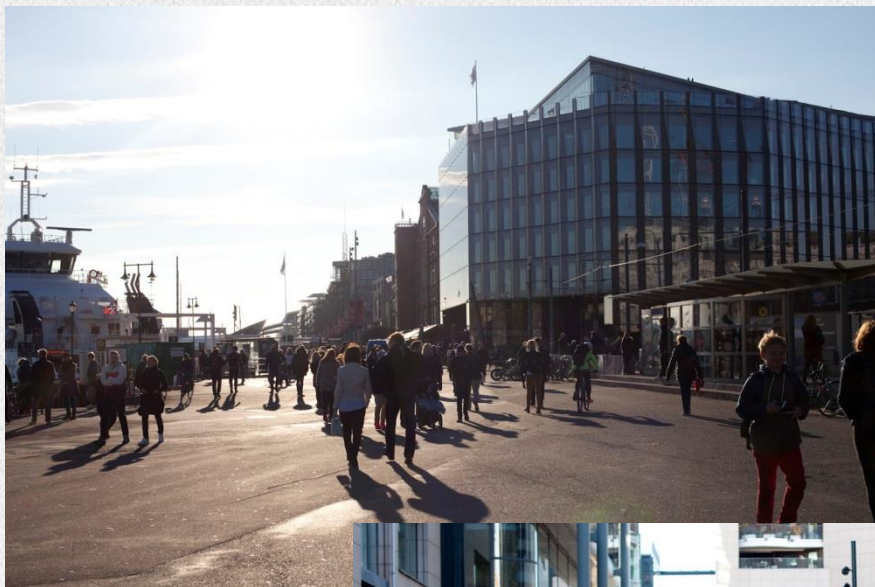
Når du drar på handletur, hvilke av disse situasjoner passer for deg?



Kunnskap om handel, sysselsetting og konkurranseevne

- Handel er byens økonomi og skaper av liv
- Gode anslag gjennom Løkkaregnskapet (2016), Akershusstatistikk, OHFs samfunnsregnskap m.m.
- Men hvem binder det hele sammen?





– FOR LØNNSOM, TRYGG OG DYKTIG HANDEL, SERVICE OG SERVERING I OSLOREGIONEN



Stiftet 1821

Varemobilitet - en del av kunnskapsgrunnlaget?

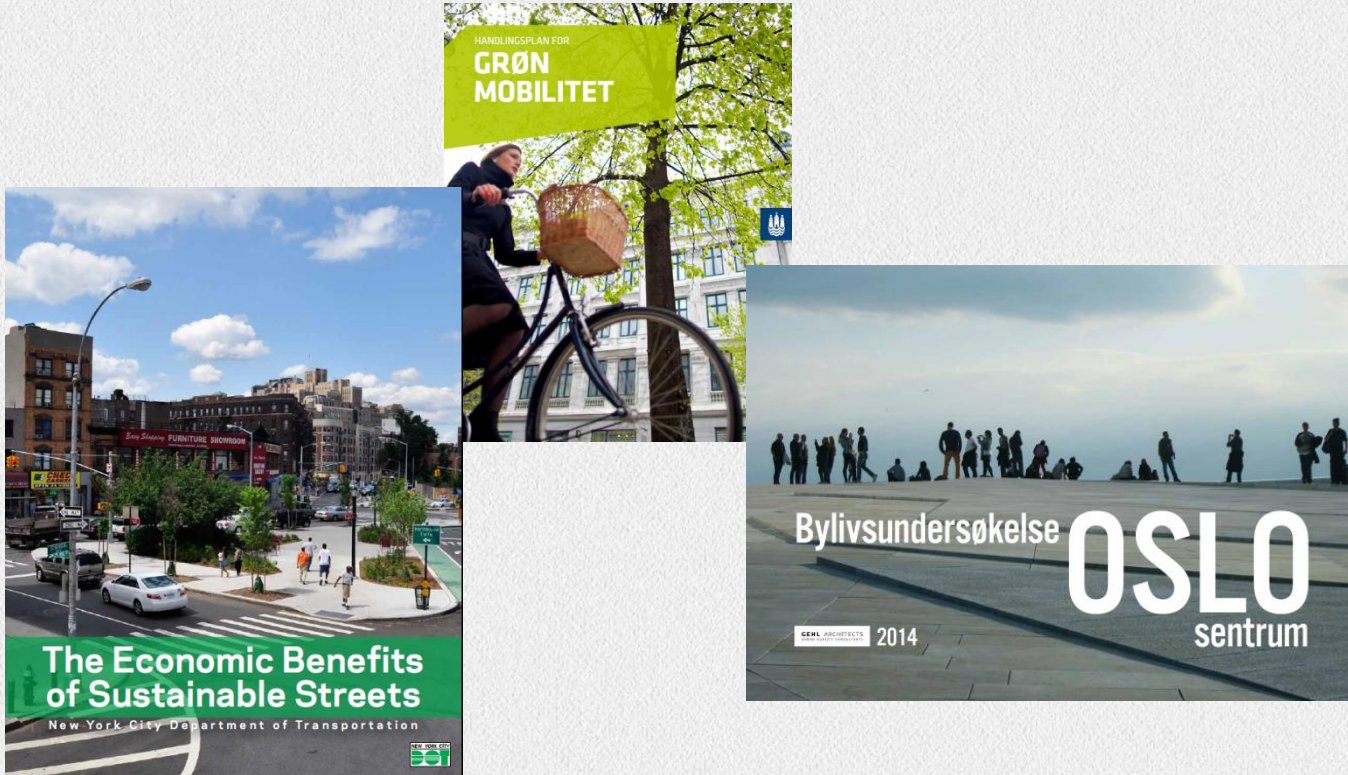


– FOR LØNNSOM, TRYGG OG DYKTIG HANDEL, SERVICE OG SERVERING I OSLOREGIONEN



Stiftet 1847

Kunnskapsbasert politikk



– FOR LØNNSOM, TRYGG OG DYKTIG HANDEL, SERVICE OG SERVERING I OSLOREGIONEN



Stiftet 1841

Smart politikk

- Økonomiske målinger
 - Autorativ og repetitiv informasjon
- Sentrumsleder
- Program om tjenester, handel og servering for hovedstadsregionen?



Egertorget 12:00 – 14:00

23/9



30/9



7/10



YouGov

6

Kjell Stubs gate 15:00 – 16:30

23/9



23/9



7/10



YouGov

9

Kongens gate 12:00 – 14:00

23/9



23/9



7/10



YouGov

16

www.ohf.no

@JAH_online

jonanders@ohf.no

