

**NVTF-Fagmøte 22. september 2015.  
Rehabilitering av tunneler i Oslo**

**Reisetidsdata for biltrafikk**

**Fred Krohn, ViaNova Plan og Trafikk**

1. Datagrunnlag
2. Korttidseffekt
3. Langtidseffekt.

# REISETIDSMÅLINGER; Reisetider.no

- Første tester i 2010
- «Live» på web fra slutten av 2012.
- Stor utvidelse i 1. halvår 2013.
- Pr. oktober 2014 ialt 48 Hovedstrekninger som igjen

består av ialt 164 delstrekninger i 5 områder

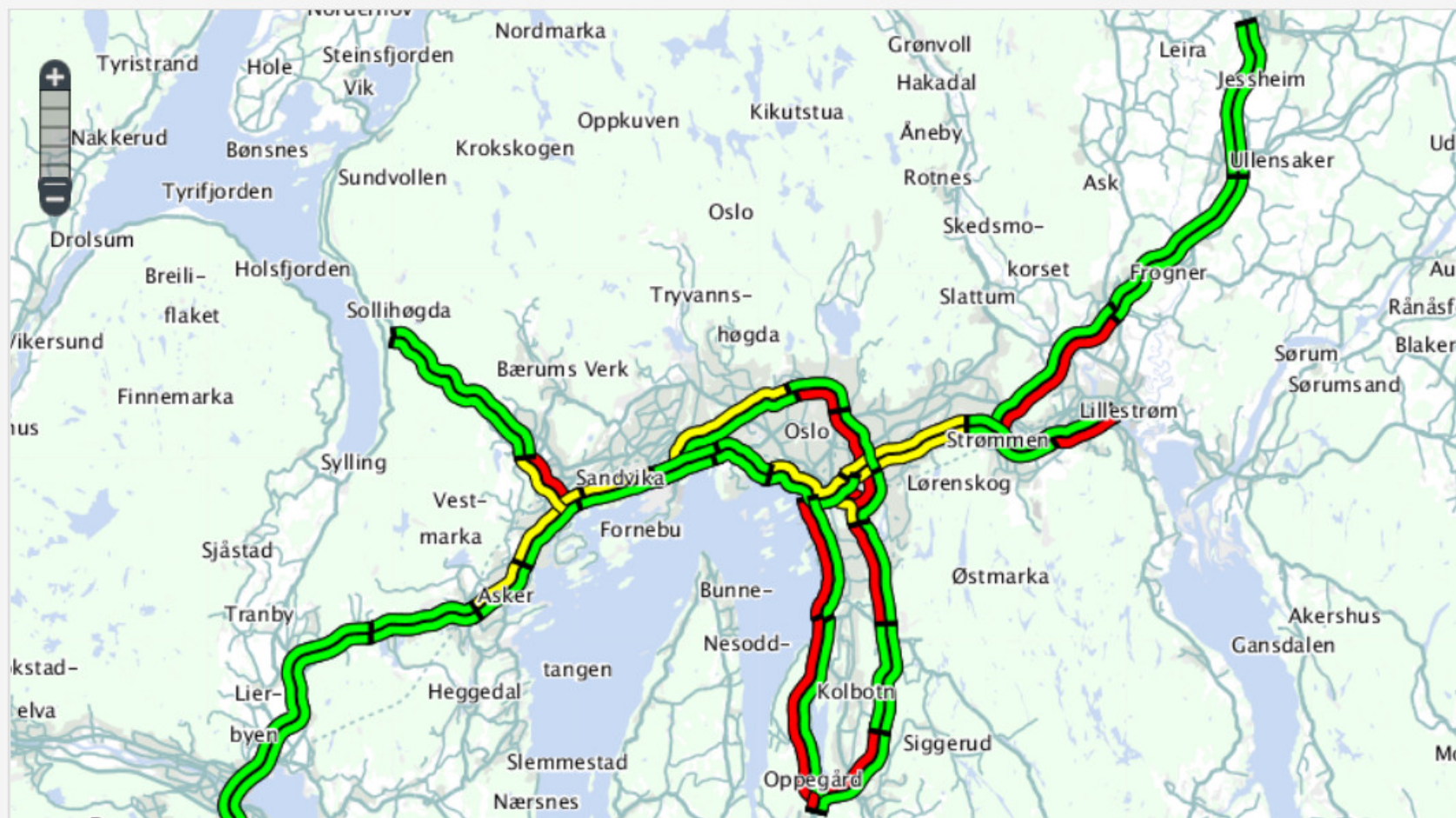
- Gir (pr. 2014) data til sanntidsinfotavler
- Teknologi: Autopass. Bluetooth også testet

The image shows a digital display with a dark grey background and orange text. At the top, it says 'Kjøretid nå' in orange. Below that, there are two rows of information. The first row shows 'Ryen via' in orange, followed by a green square with 'E 18' in white, and '12 min' in orange. The second row shows 'Ryen via' in orange, followed by a white rounded rectangle with 'Ring 3' in black, and '17 min' in orange.

Kjøretid nå		
Ryen via	E 18	12 min
Ryen via	Ring 3	17 min

# Område 1 Oslo og Akershus

## Reisetider



Stor forsinkelse Noe forsinkelse Ingen forsinkelse Ingen data

Sist oppdatert 17.11.2014 kl 16:15





# Eksempel: Lysaker → Ryen via ring 3

Data fra uke 22 i 2015 (grunnlag: 5-minuttersintervall)

Observert trafikk - 2015  
Gjennomsnittshastighet

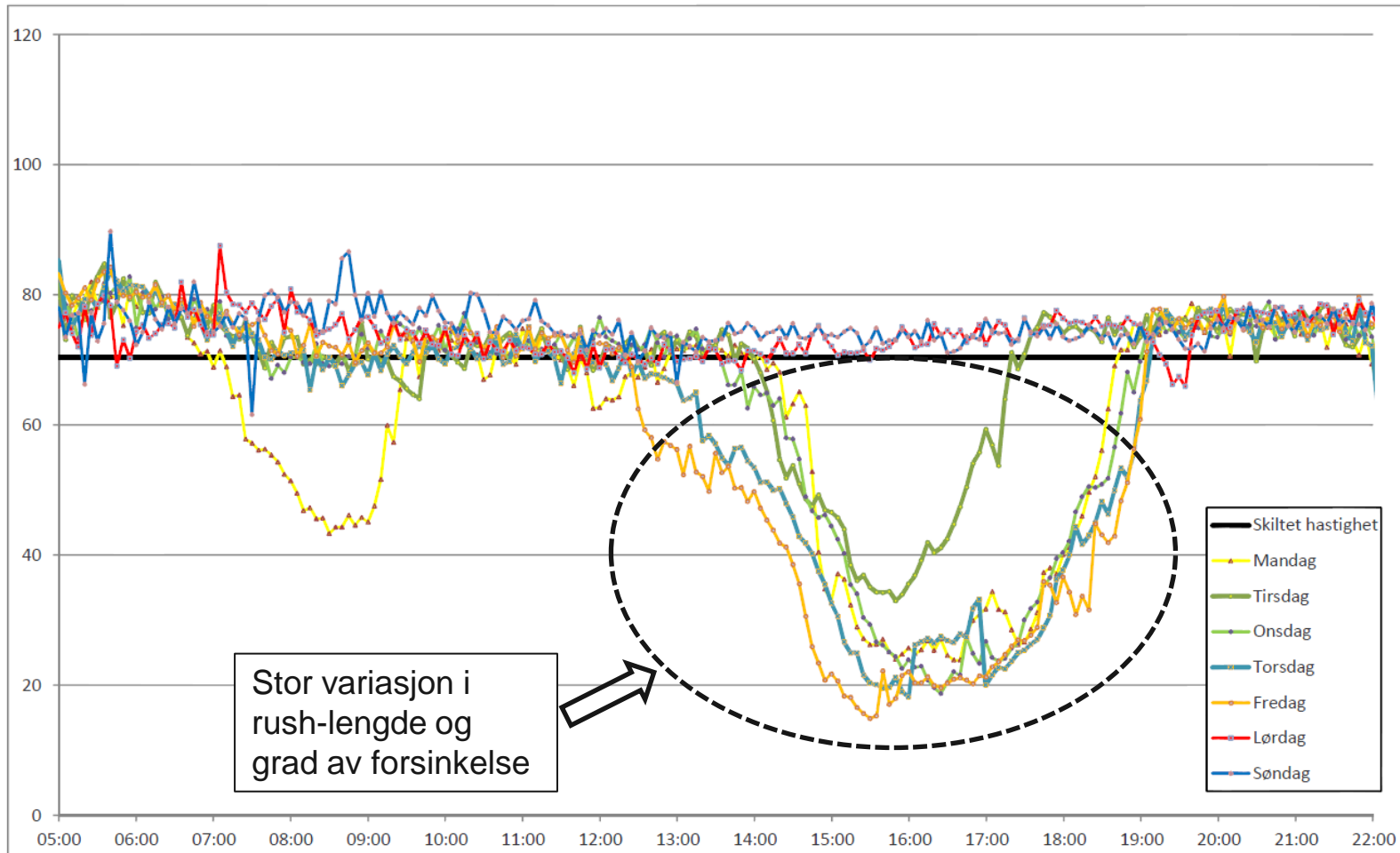
Strekning

Rv 150

Lysaker - Ryen via ring 3

Måned

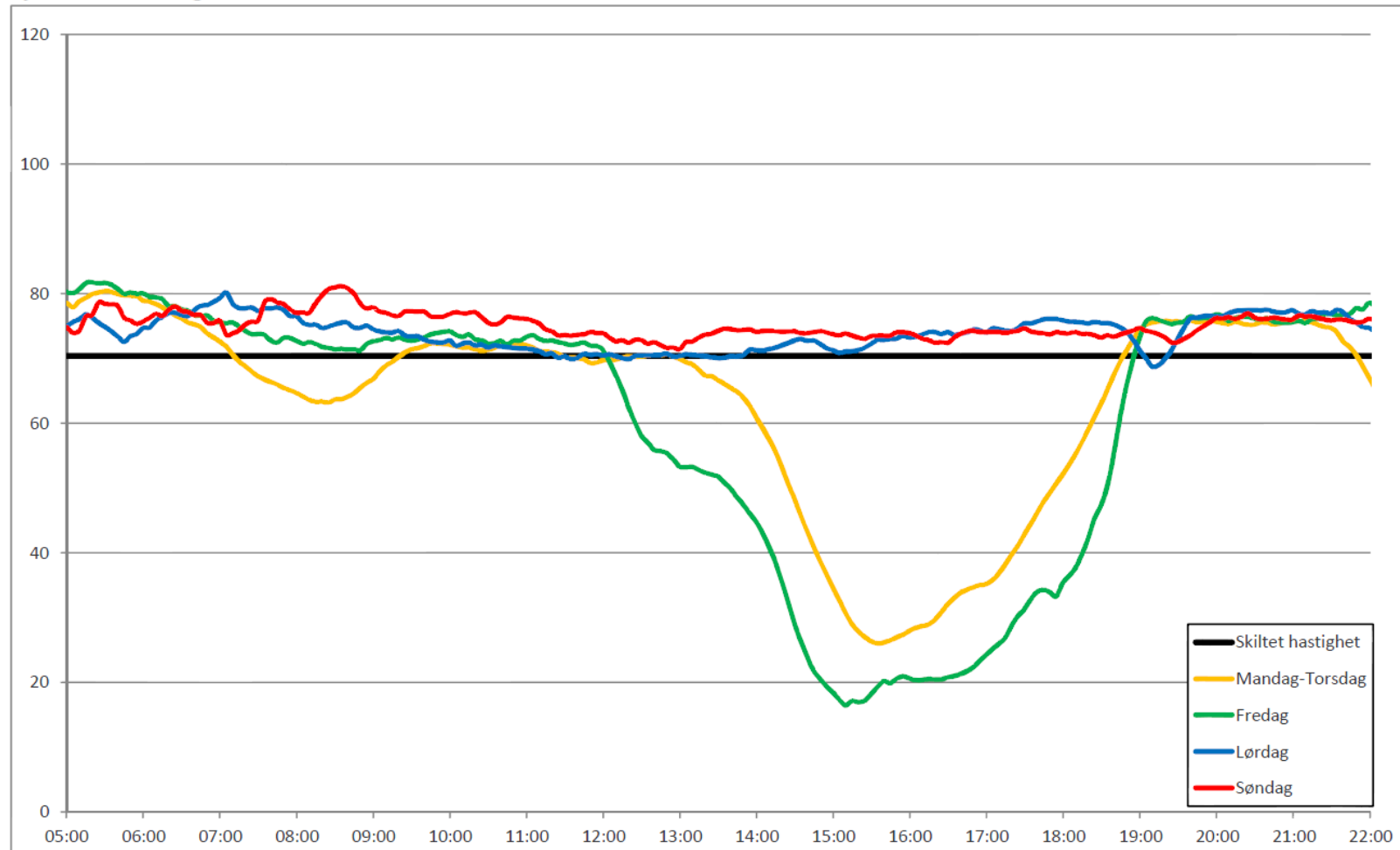
Mai Uke 22 (med mandag fra uke 21)



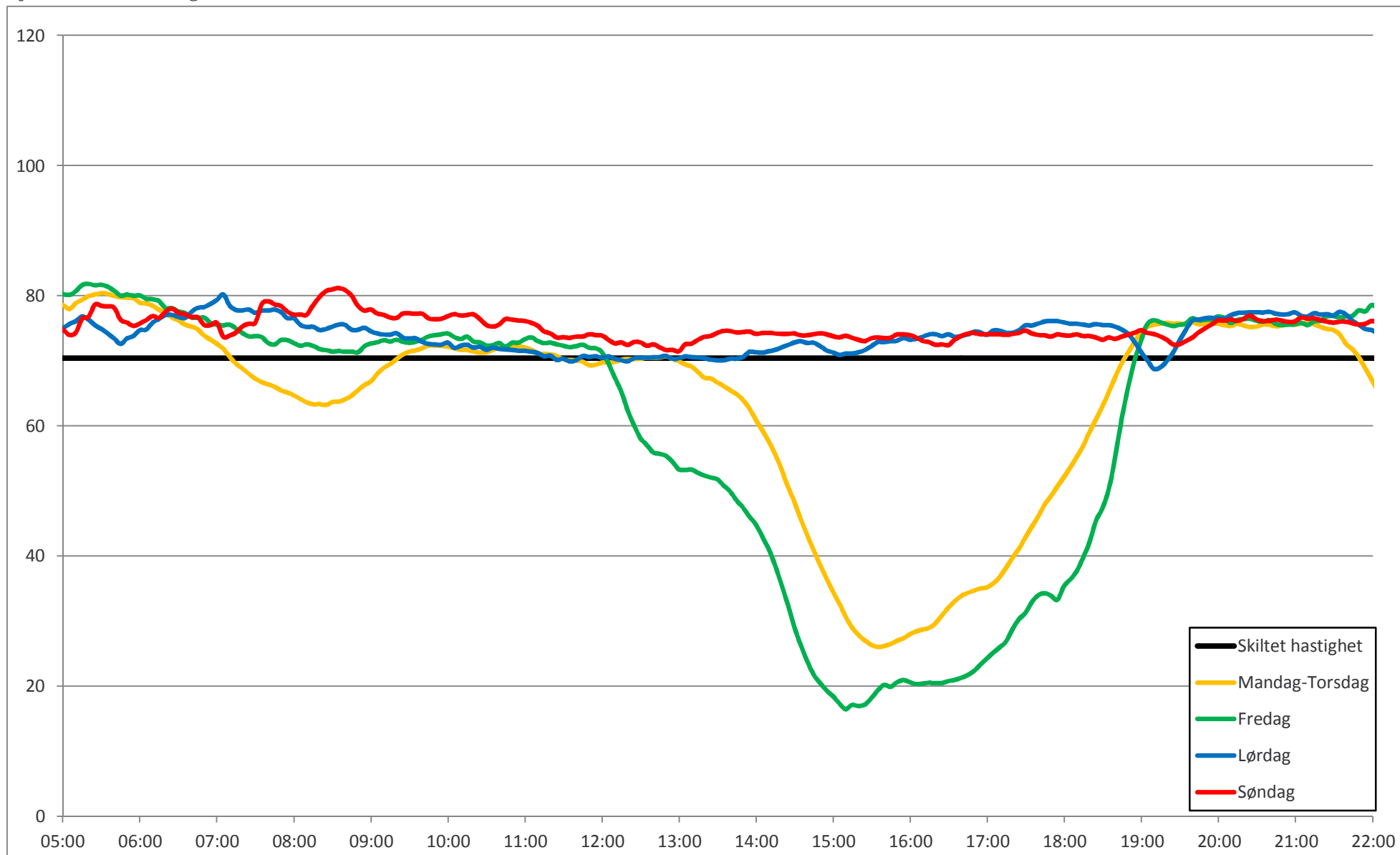
# Eksempel: Lysaker → Ryen via ring 3

Data fra uke 22 i 2015 (Noe aggregering av data)

Observert trafikk - 2015    *Strekning*    Rv 150 Lysaker - Ryen    *via ring 3*    *Måned*    Mai Uke 22 (med mandag fra uke 21)  
*Gjennomsnittshastighet*

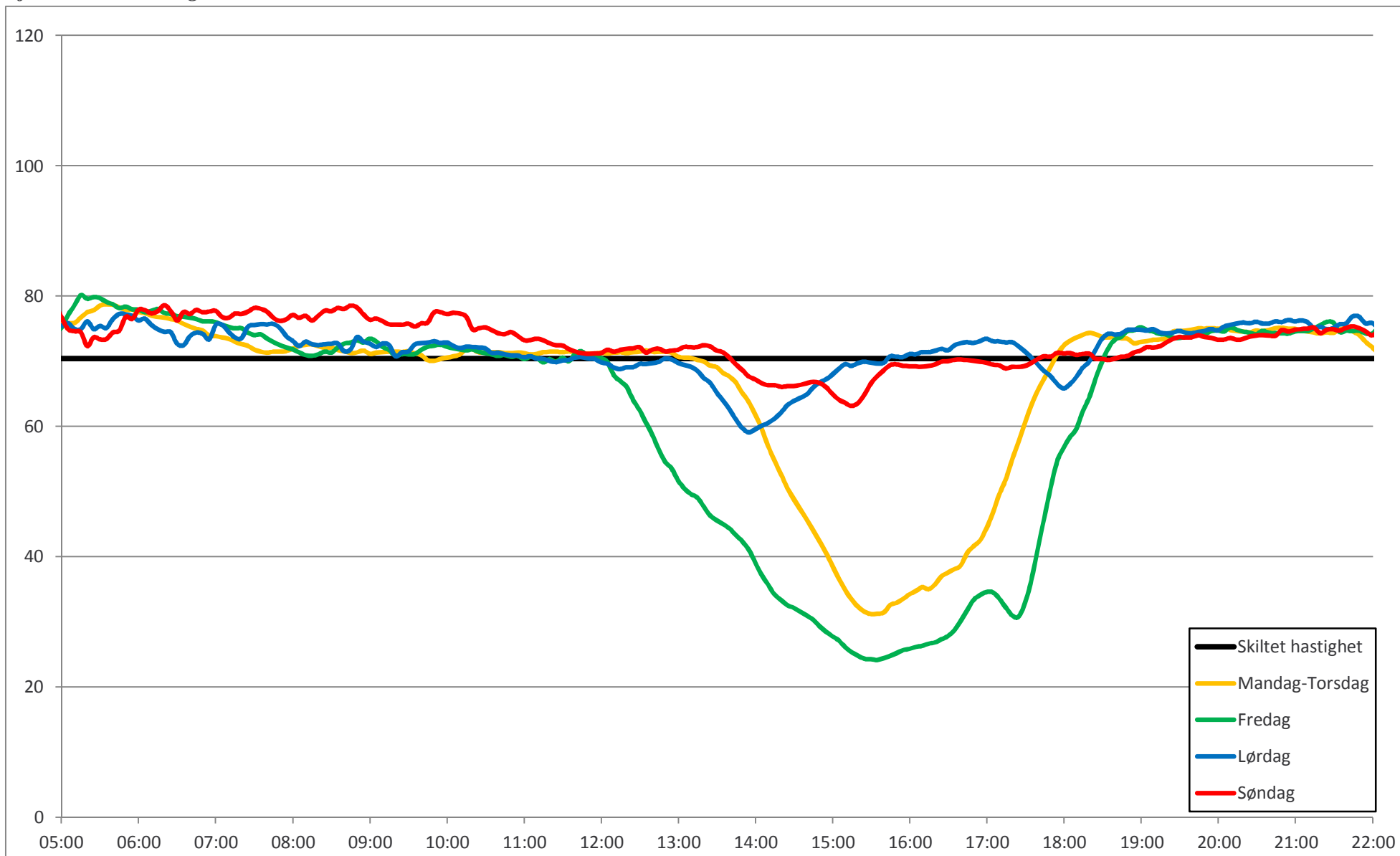


**Observert trafikk - 2015**   *Strekning*   **Rv 150 Lysaker - Ryen**   *via ring 3*   *Måned*   **Mai Uke 22 (med mandag fra uke 21)**  
**Gjennomsnittshastighet**

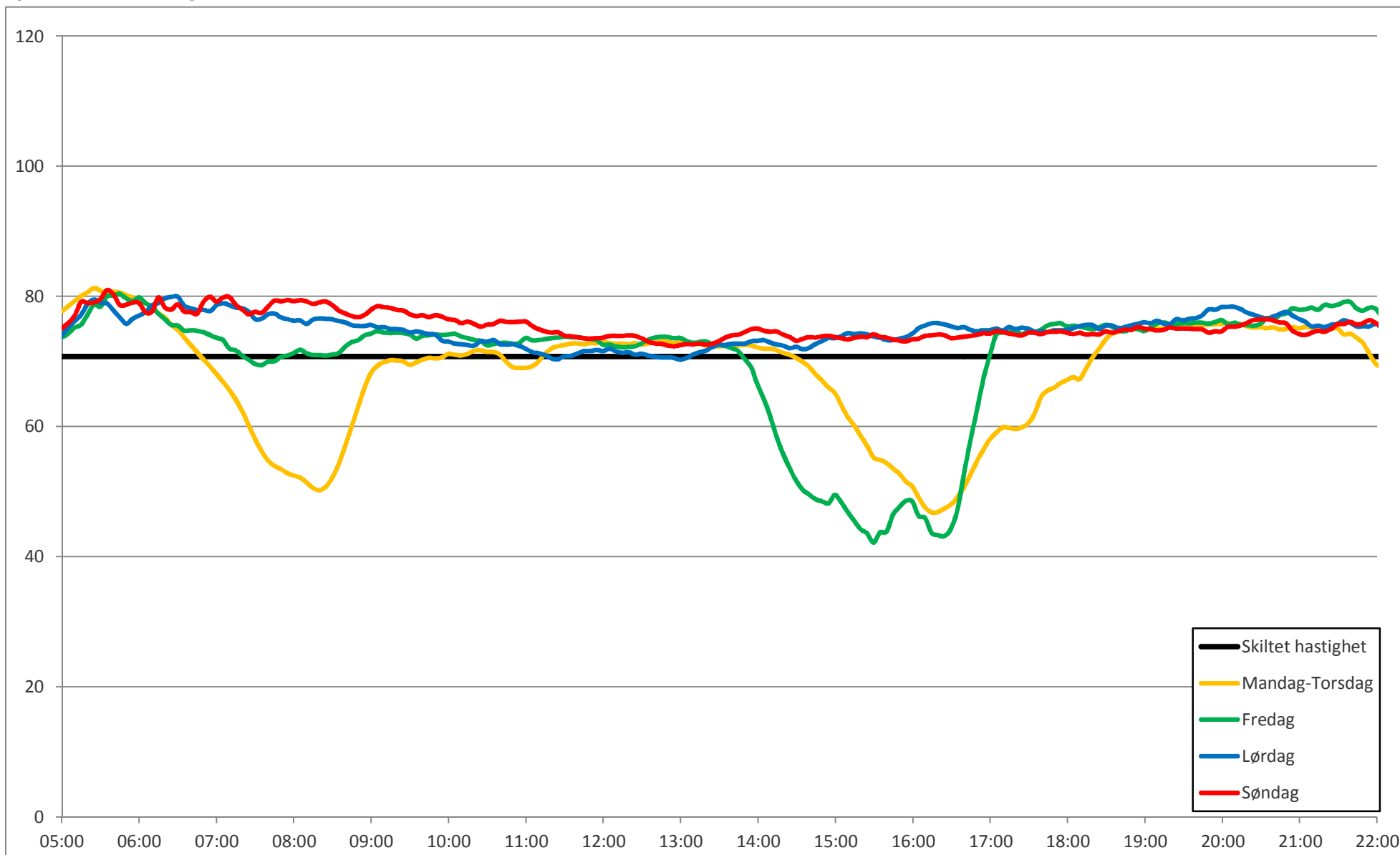




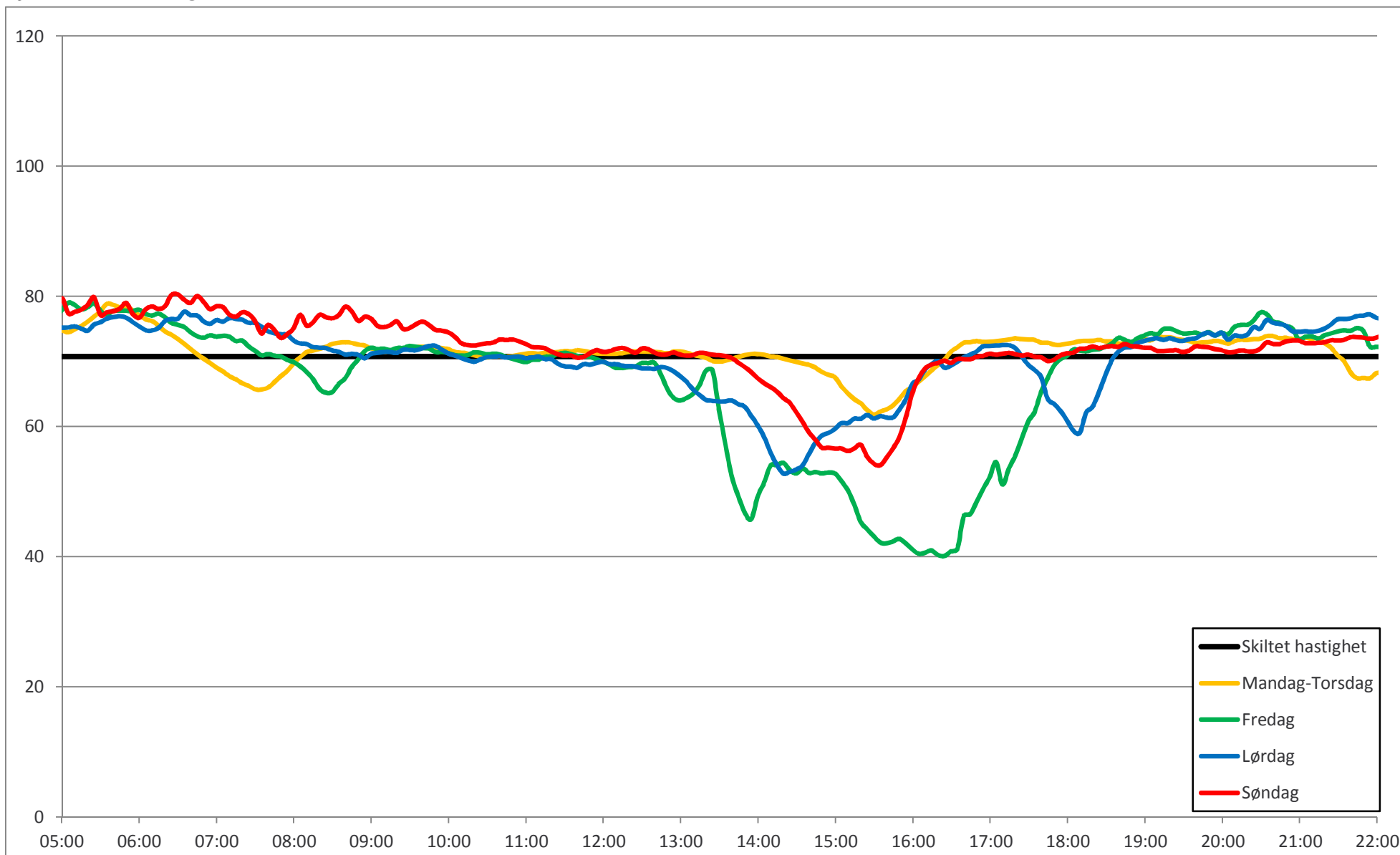
**Observert trafikk - 2015**    *Strekning*    **Rv 150 Lysaker - Ryen**    *via ring 3*    *Måned*    **Juni Uke 23**  
**Gjennomsnittshastighet**



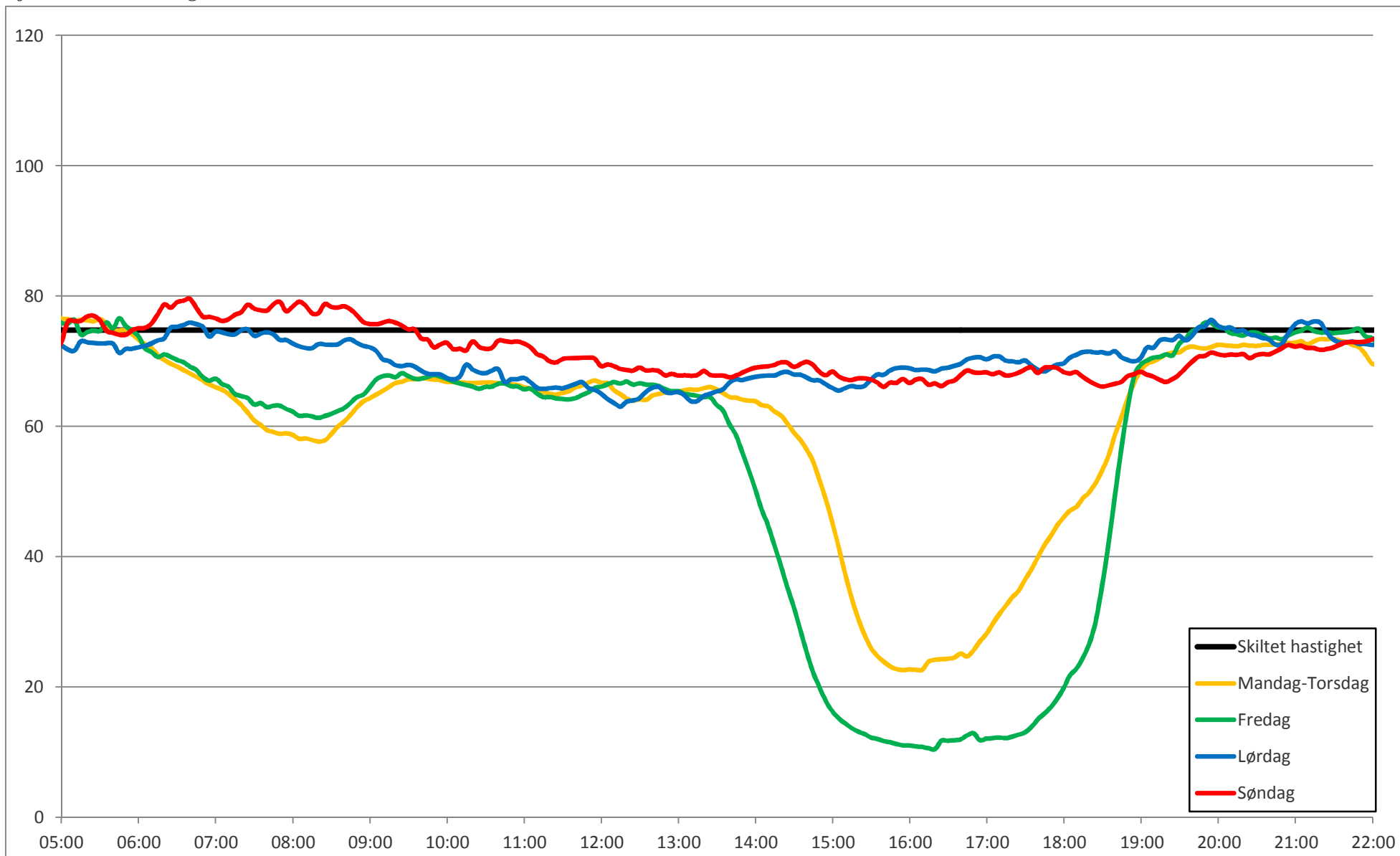
**Observert trafikk - 2015**   *Strekning*   **Rv 150 Ryen - Lysaker**   *via ring 3*   *Måned*   **Mai Uke 22 (med mandag fra uke 21)**  
**Gjennomsnittshastighet**



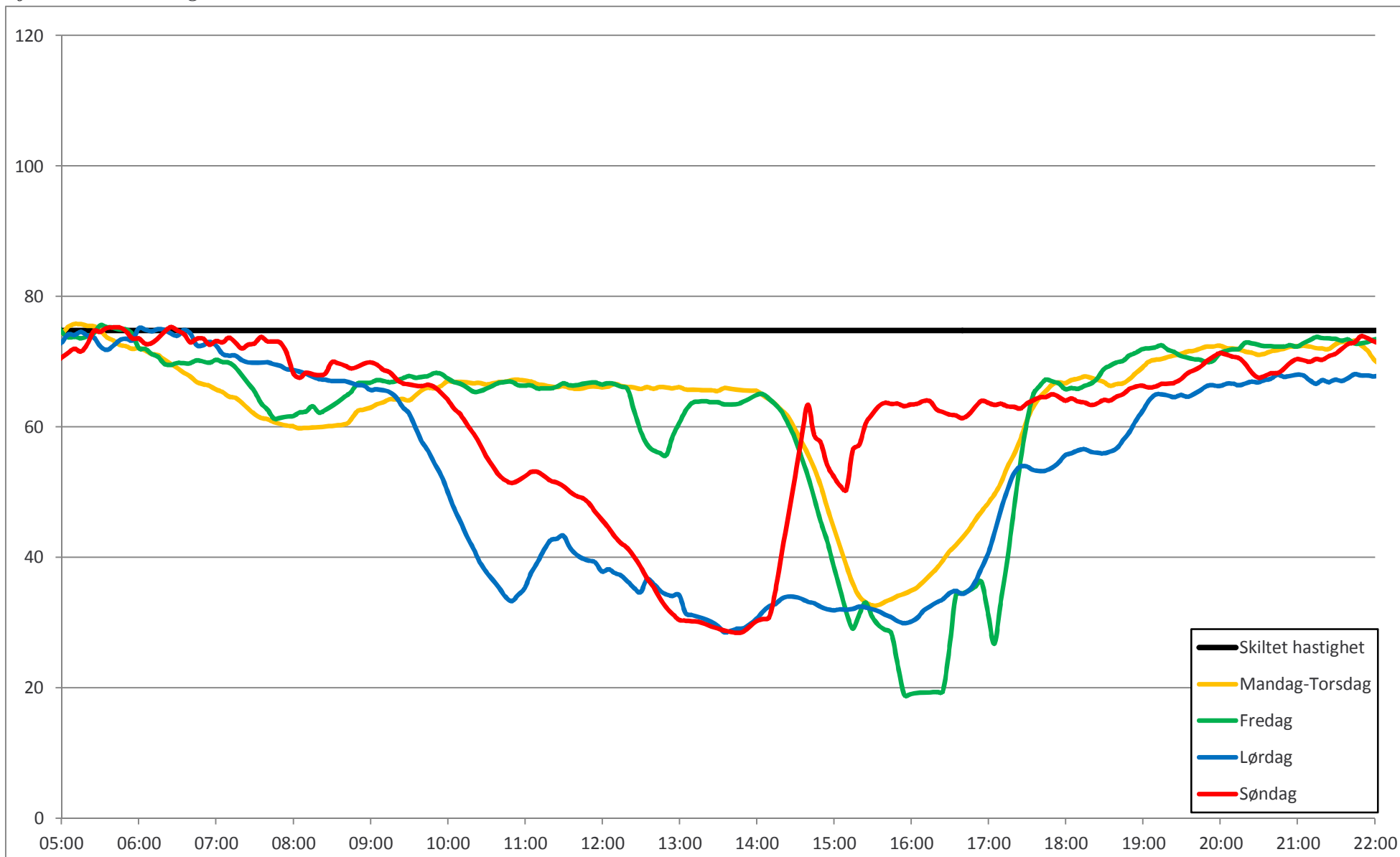
**Observert trafikk - 2015**    *Strekning*    **Rv 150 Ryen - Lysaker**    *via ring 3*    *Måned*    **Juni Uke 23**  
**Gjennomsnittshastighet**



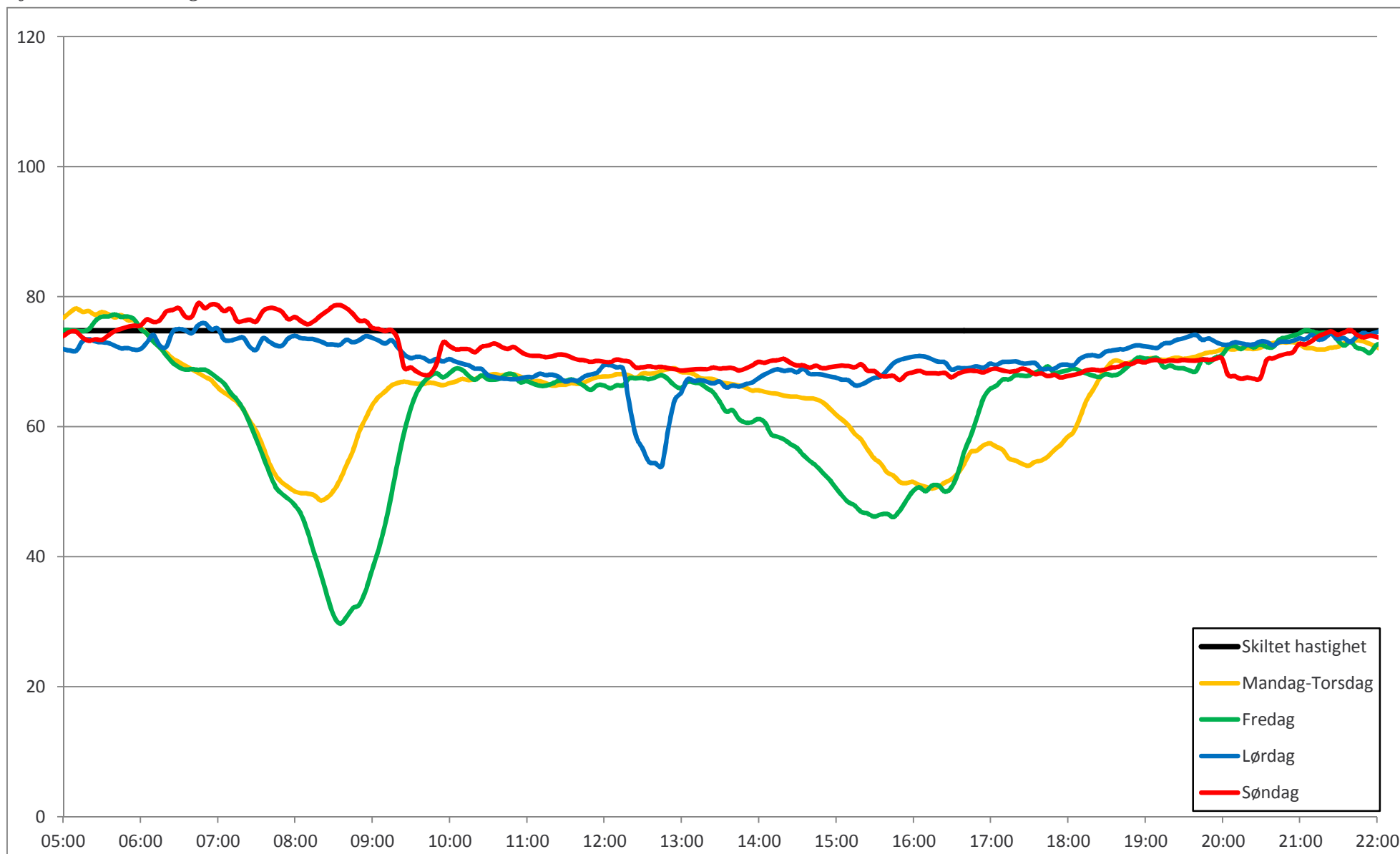
**Observert trafikk - 2015**   *Strekning*   **E6/E18 Lysaker - Ryen**   *via sentrum*   *Måned*   **Mai Uke 22 (med mandag uke 21)**  
**Gjennomsnittshastighet**



**Observert trafikk - 2015**    *Strekning*    **E6/E18 Lysaker - Ryen**    *via sentrum*    *Måned*    **Juni Uke 23**  
**Gjennomsnittshastighet**

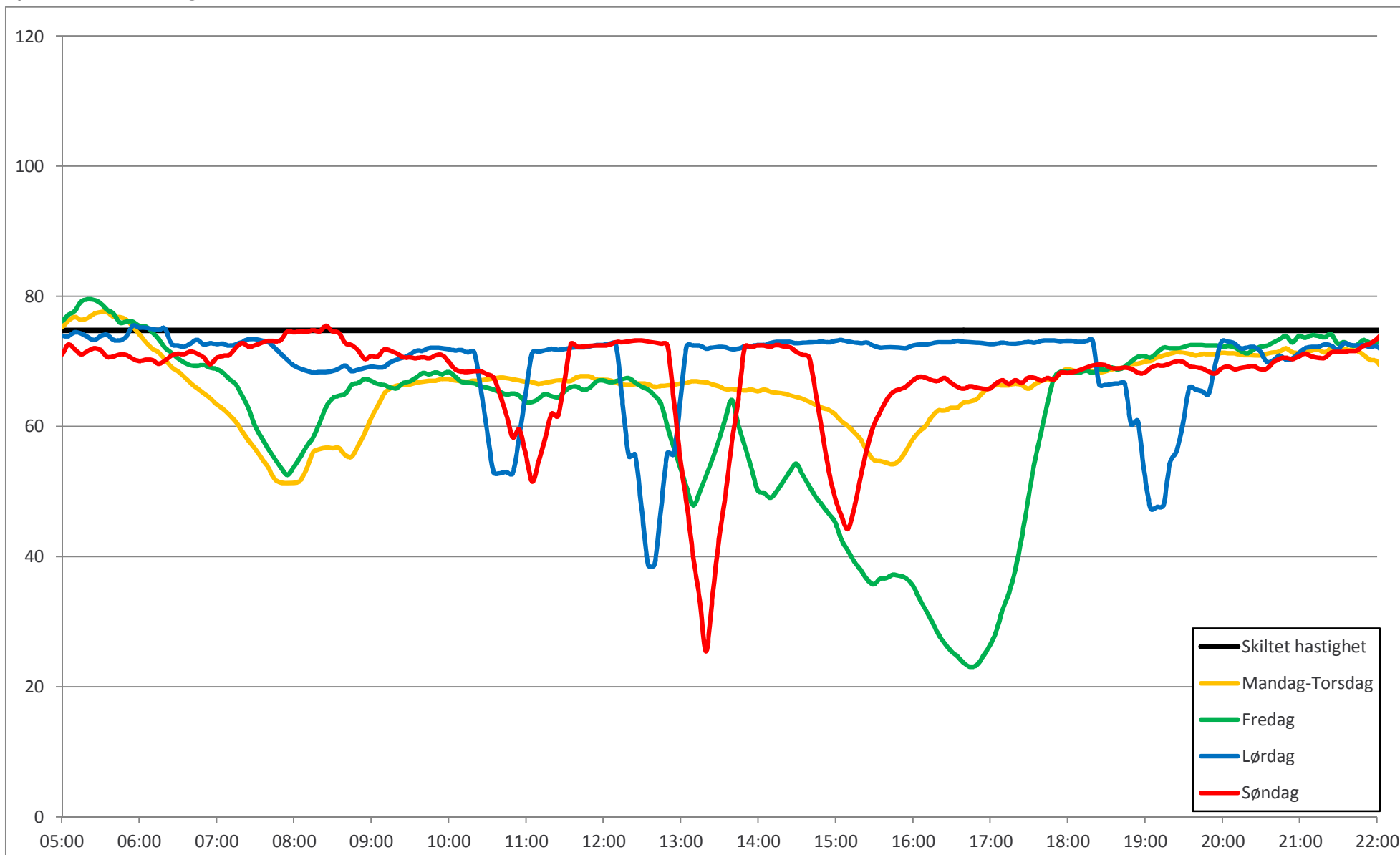


**Observert trafikk - 2015**    *Strekning*    **E6/E18 Ryen - Lysaker**    *via sentrum*    *Måned*    **Mai Uke 22 (med mandag uke 21)**  
**Gjennomsnittshastighet**





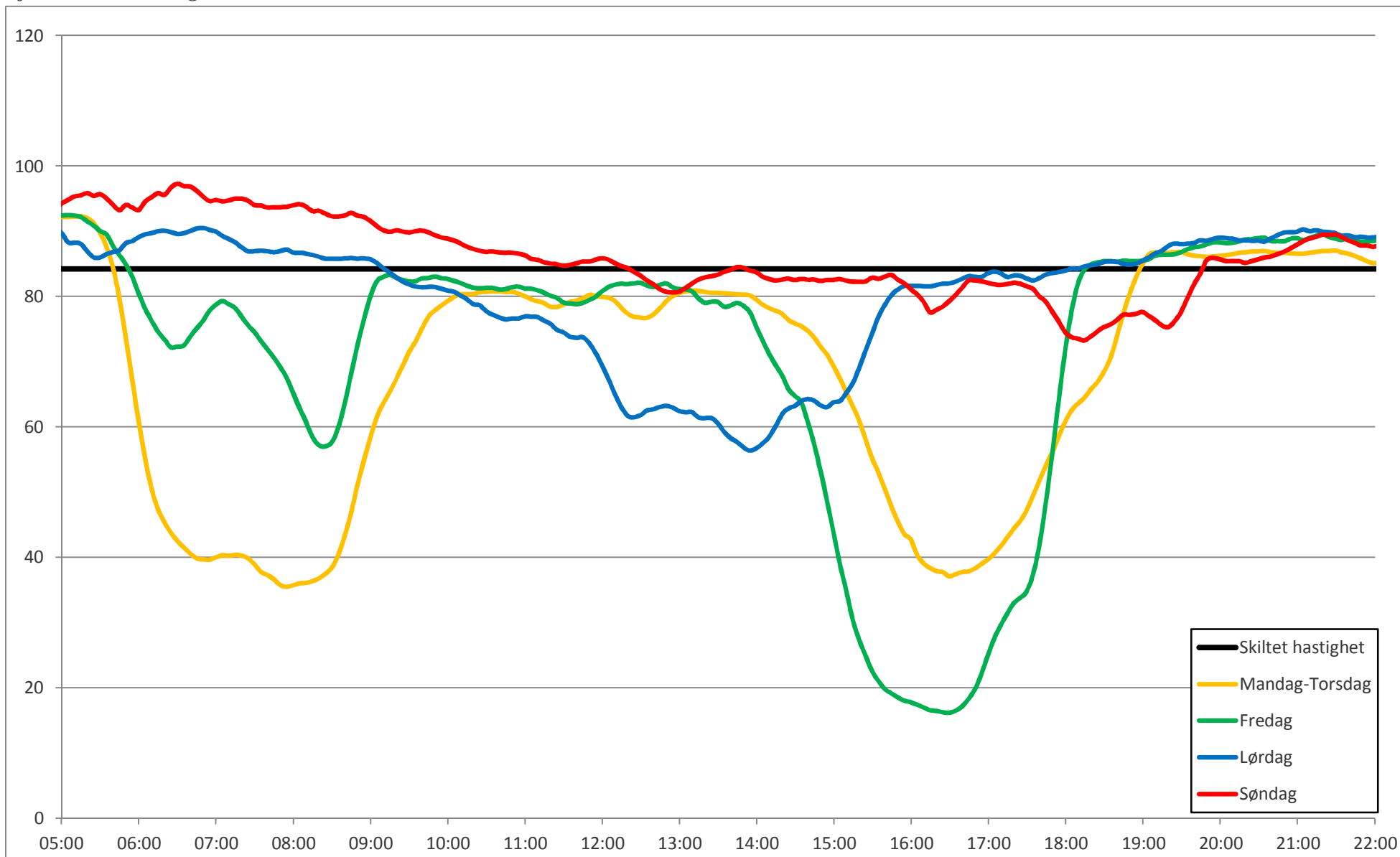
**Observert trafikk - 2015**    *Strekning*    **E6/E18 Ryen - Lysaker**    *via sentrum*    *Måned*    **Juni Uke 23**  
**Gjennomsnittshastighet**



**Observert trafikk - 2015** *Strekning*  
**Gjennomsnittshastighet**

**E18 Asker - Skøyen**

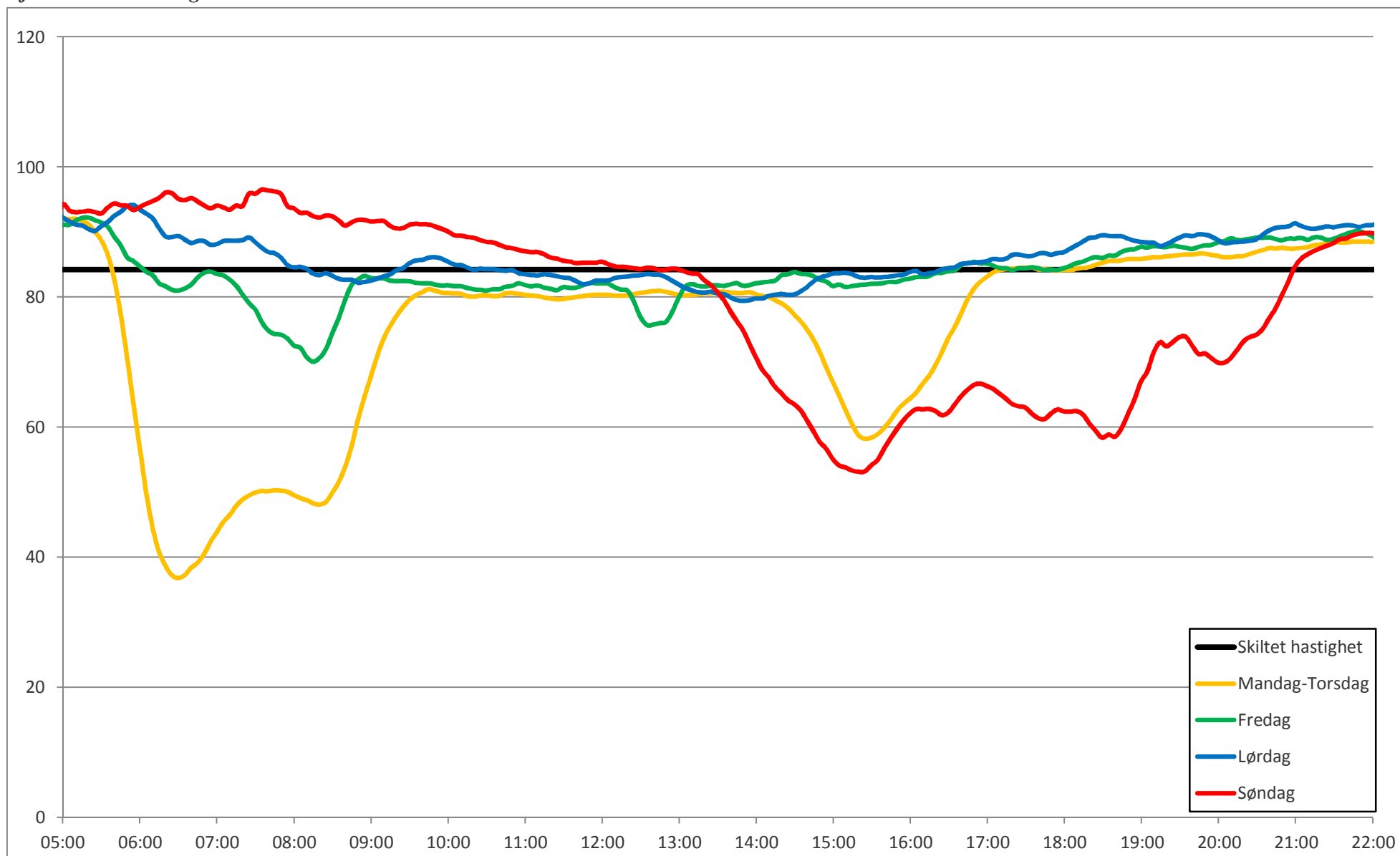
*Måned* **Mai Uke 22 (med mandag uke 21)**



**Observert trafikk - 2015** *Strekning*  
**Gjennomsnittshastighet**

**E18 Asker - Skøyen**

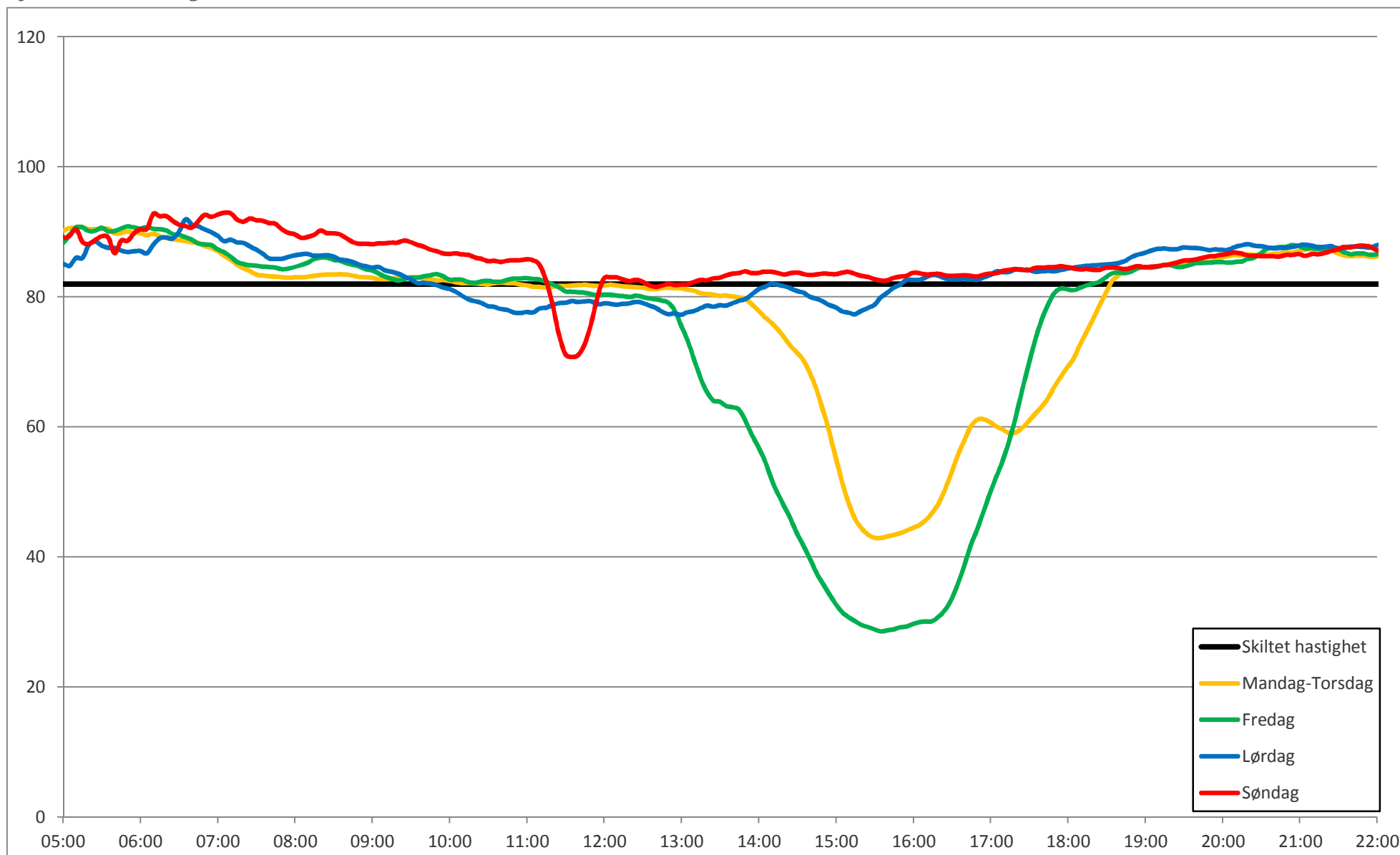
*Måned Juni Uke 23*



**Observert trafikk - 2015** *Strekning*  
*Gjennomsnittshastighet*

**E18 Skøyen - Asker**

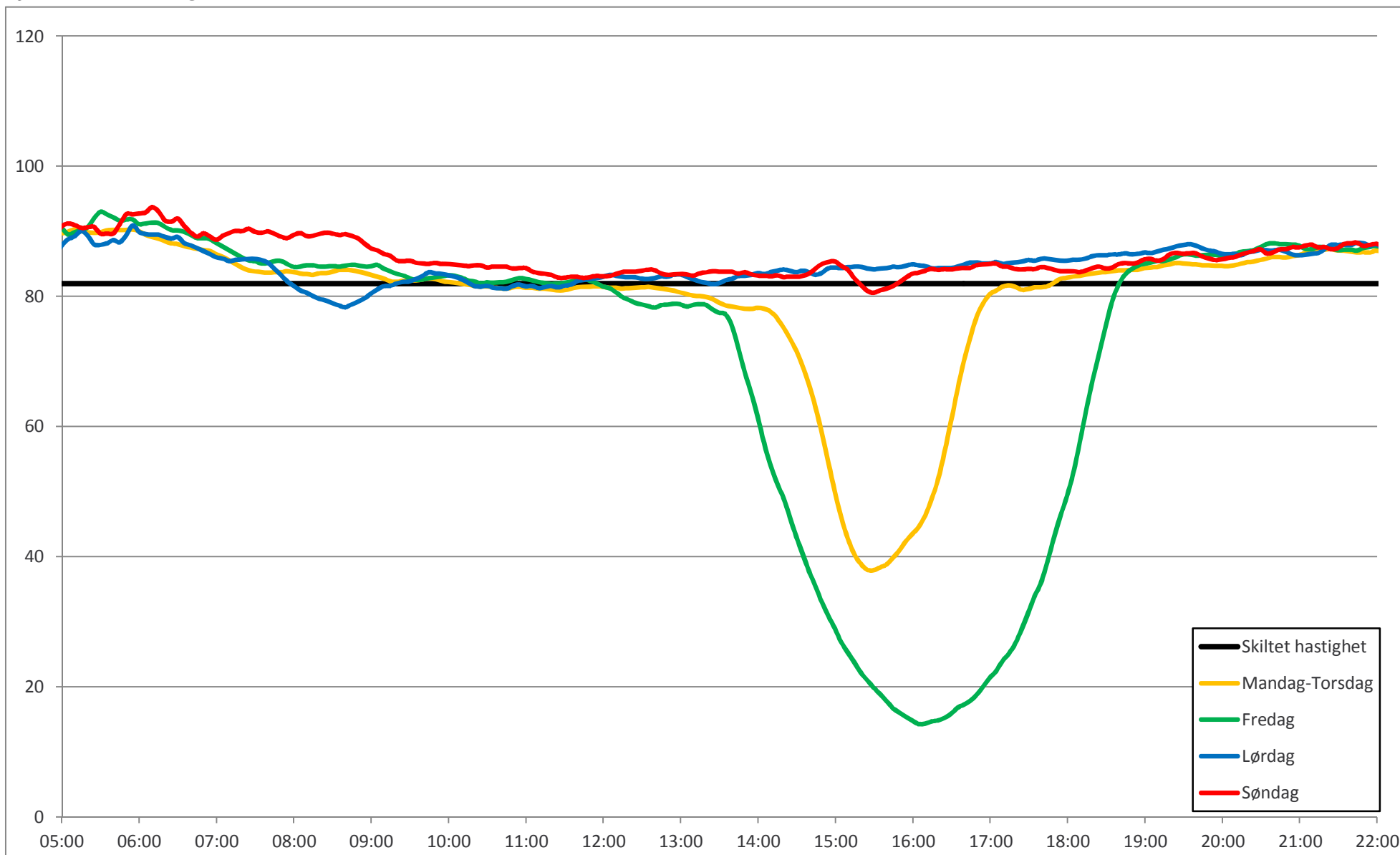
*Måned* **Mai** *Uke* **22 (med mandag uke 21)**



**Observert trafikk - 2015** *Strekning*  
**Gjennomsnittshastighet**

**E18 Skøyen - Asker**

*Måned Juni Uke 23*



År - 2014/2015

Strekning

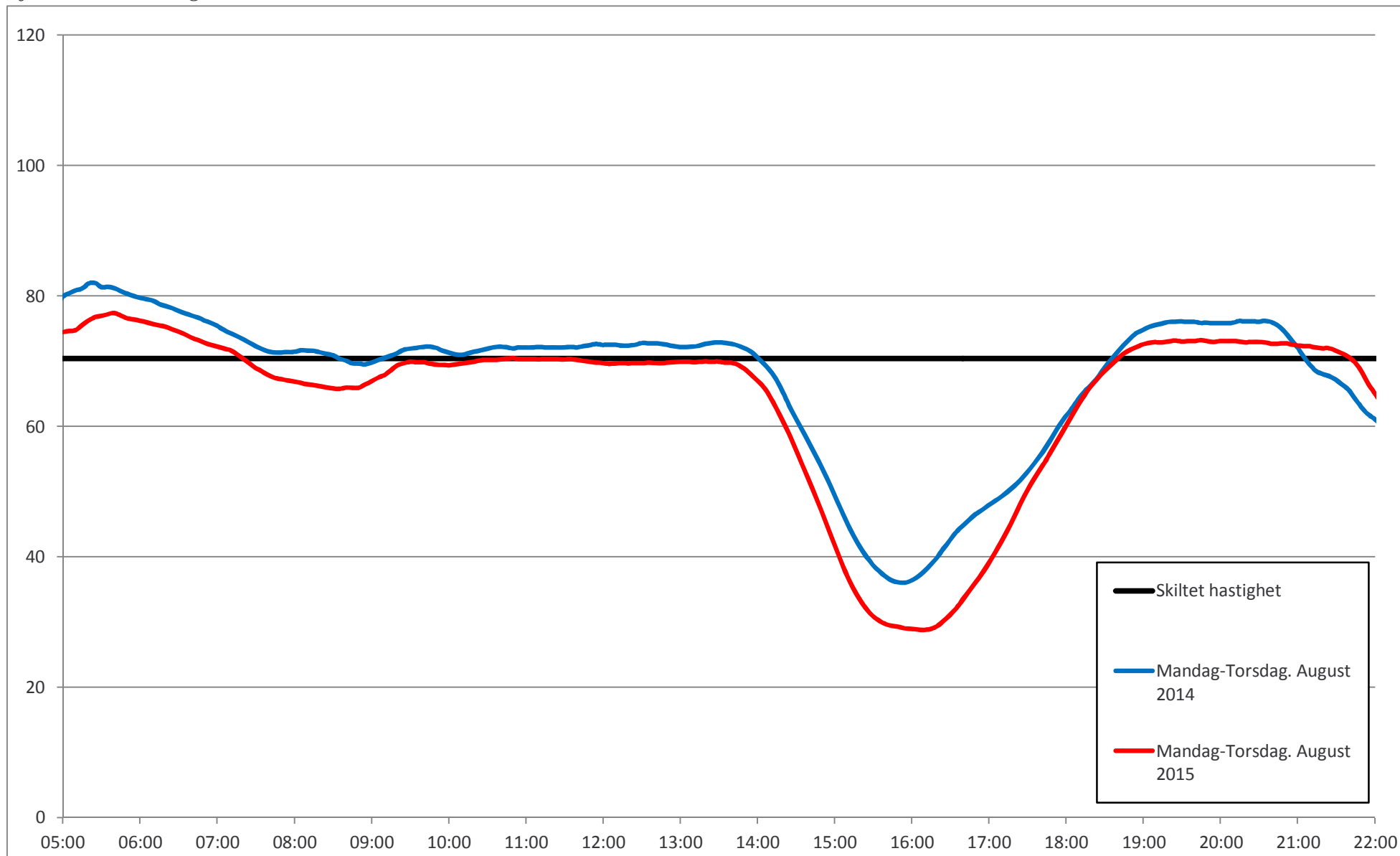
Rv 150 Lysaker - Ryen

via ring 3

Måned August

Mandag - Torsdag

Gjennomsnittshastighet





År - 2014/2015

Strekning

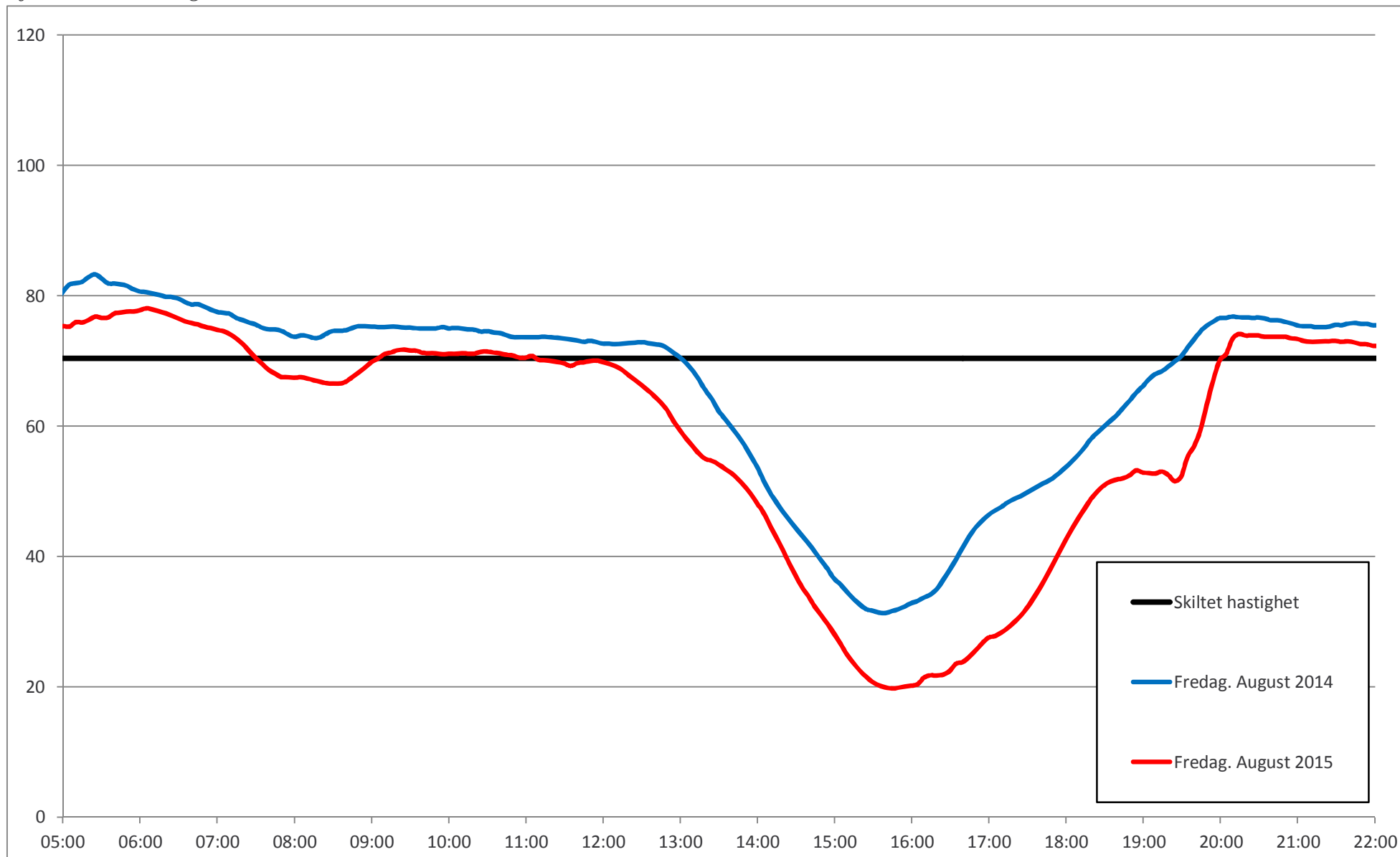
Rv 150 Lysaker - Ryen

via ring 3

Måned August

Fredag

Gjennomsnittshastighet



År - 2014/2015

Strekning

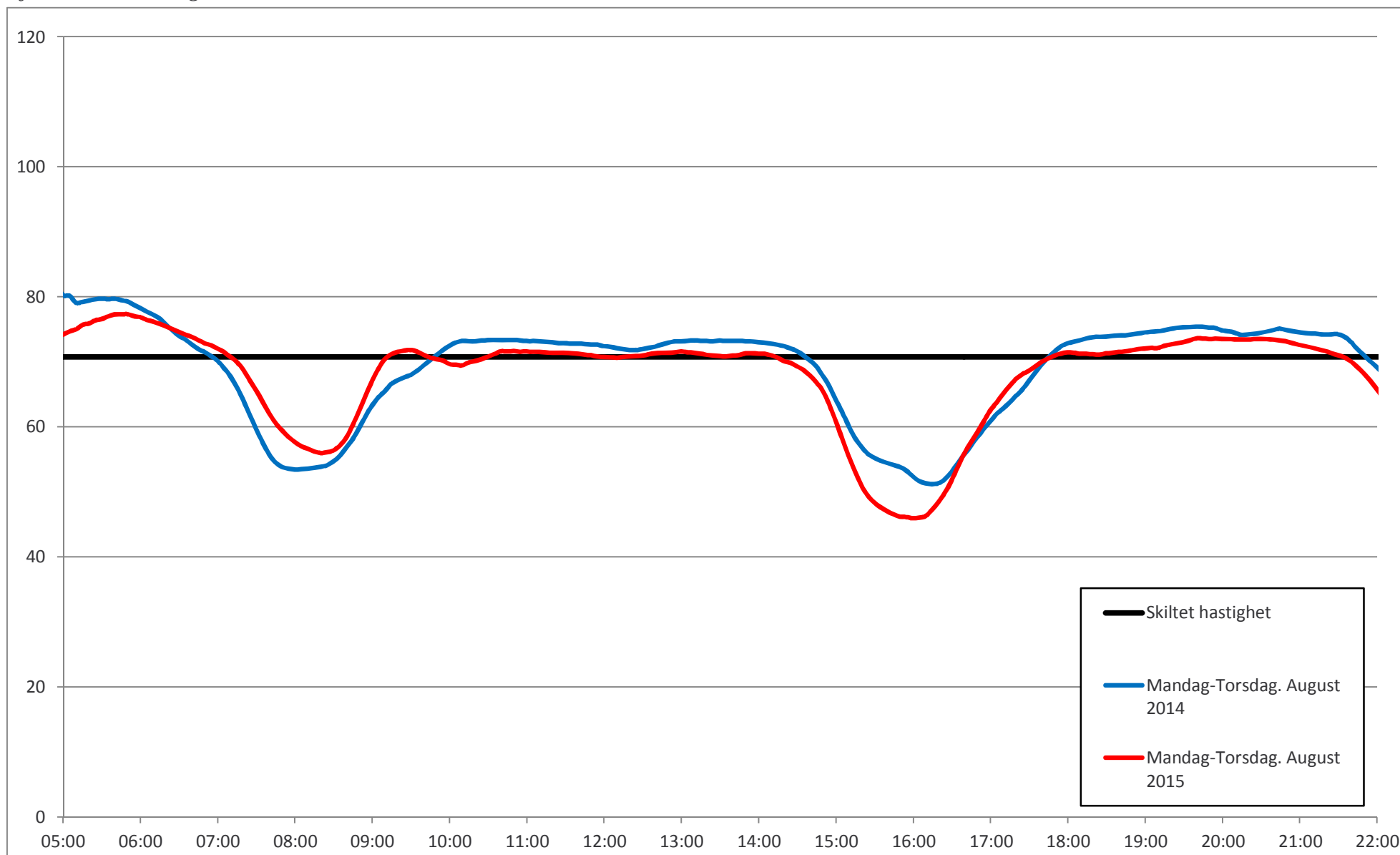
Rv 150 Ryen - Lysaker

via ring 3

Måned August

Mandag - Torsdag

Gjennomsnittshastighet



År - 2014/2015

Strekning

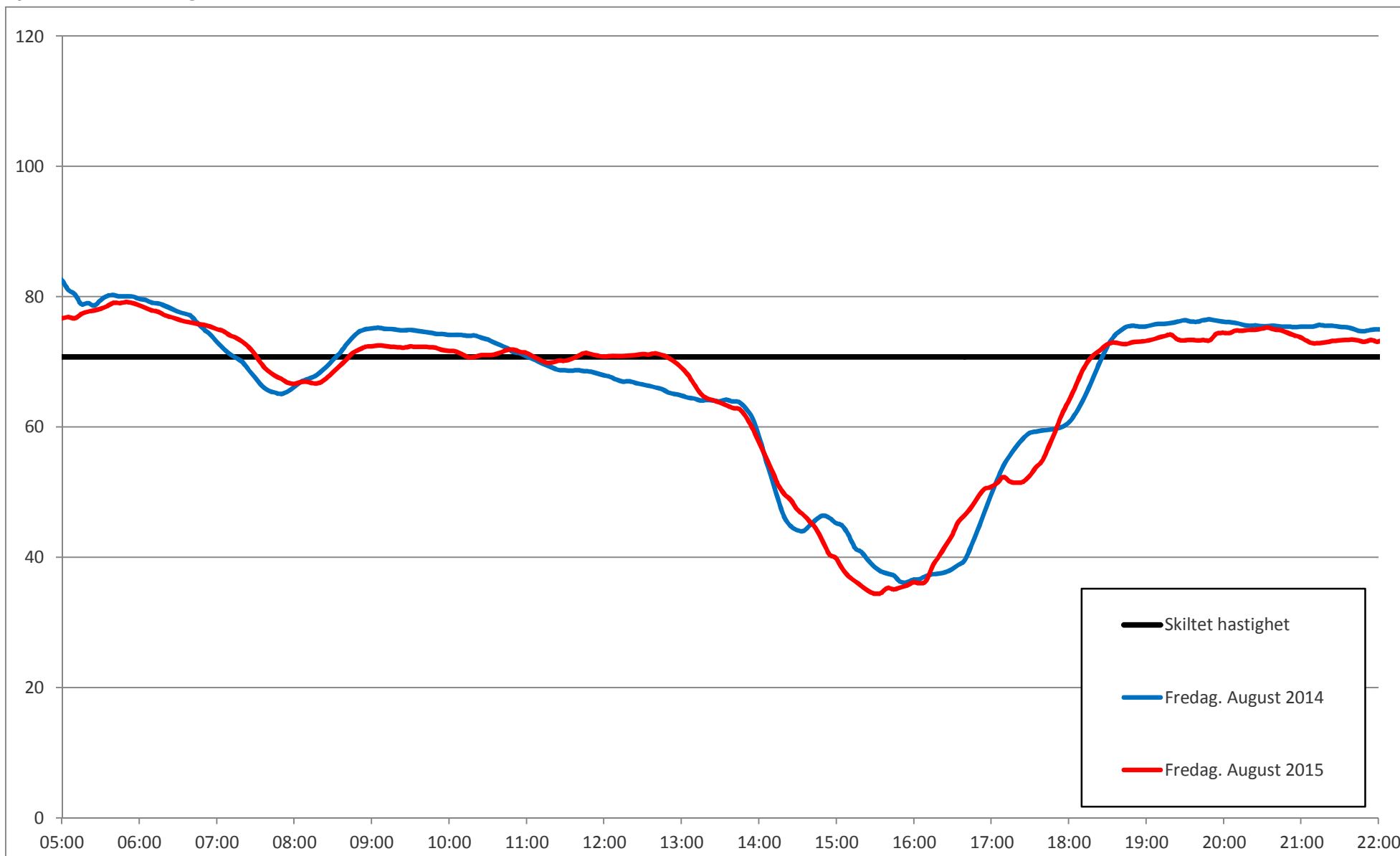
Rv 150 Ryen - Lysaker

via ring 3

Måned August

Fredag

Gjennomsnittshastighet



År - 2014/2015

Strekning

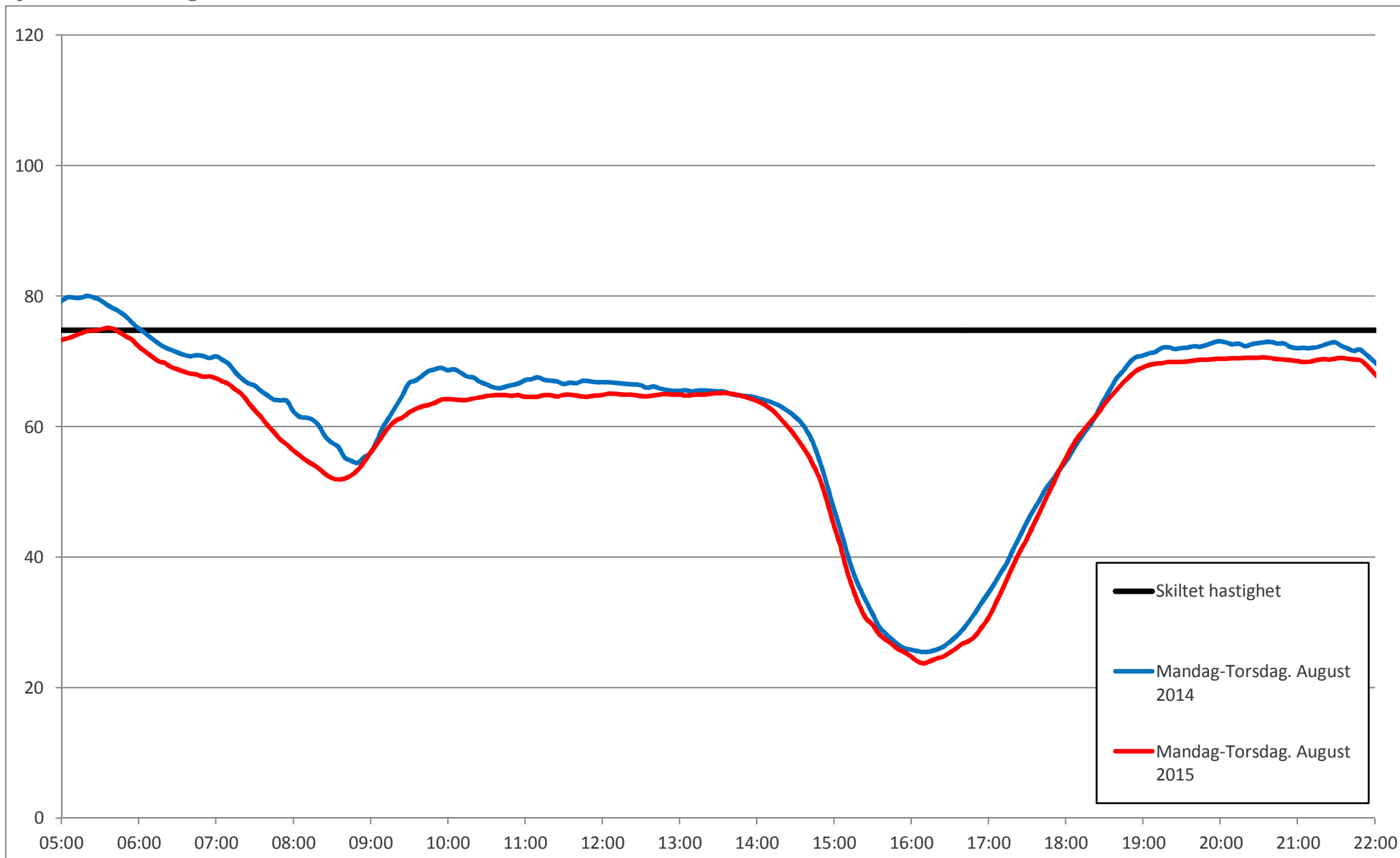
E6/E18 Lysaker - Ryen

via sentrum

Måned August

Mandag - Torsdag

Gjennomsnittshastighet



År - 2014/2015

Strekning

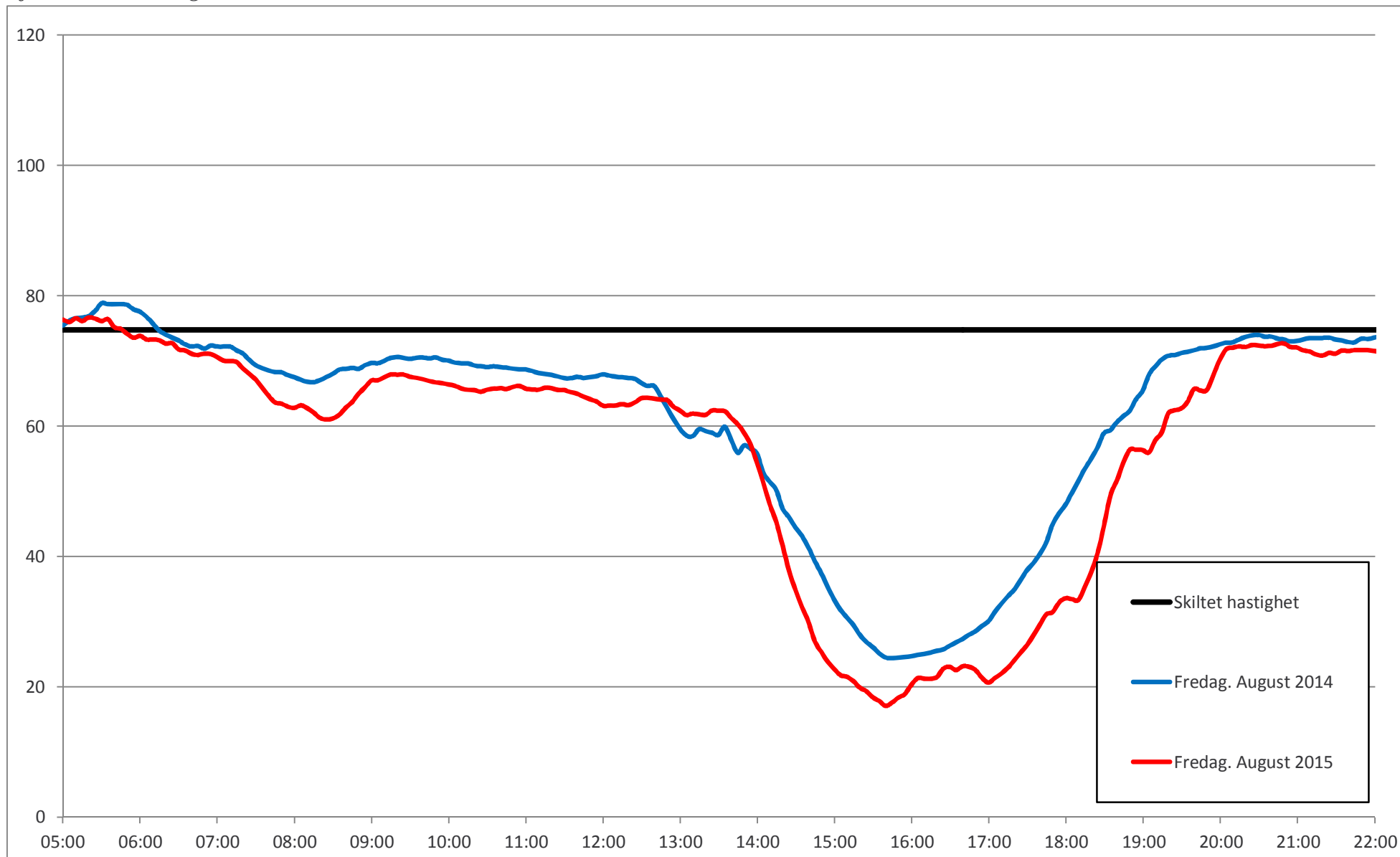
E6/E18 Lysaker - Ryen

via sentrum

Måned August

Fredag

Gjennomsnittshastighet



År - 2014/2015

Strekning

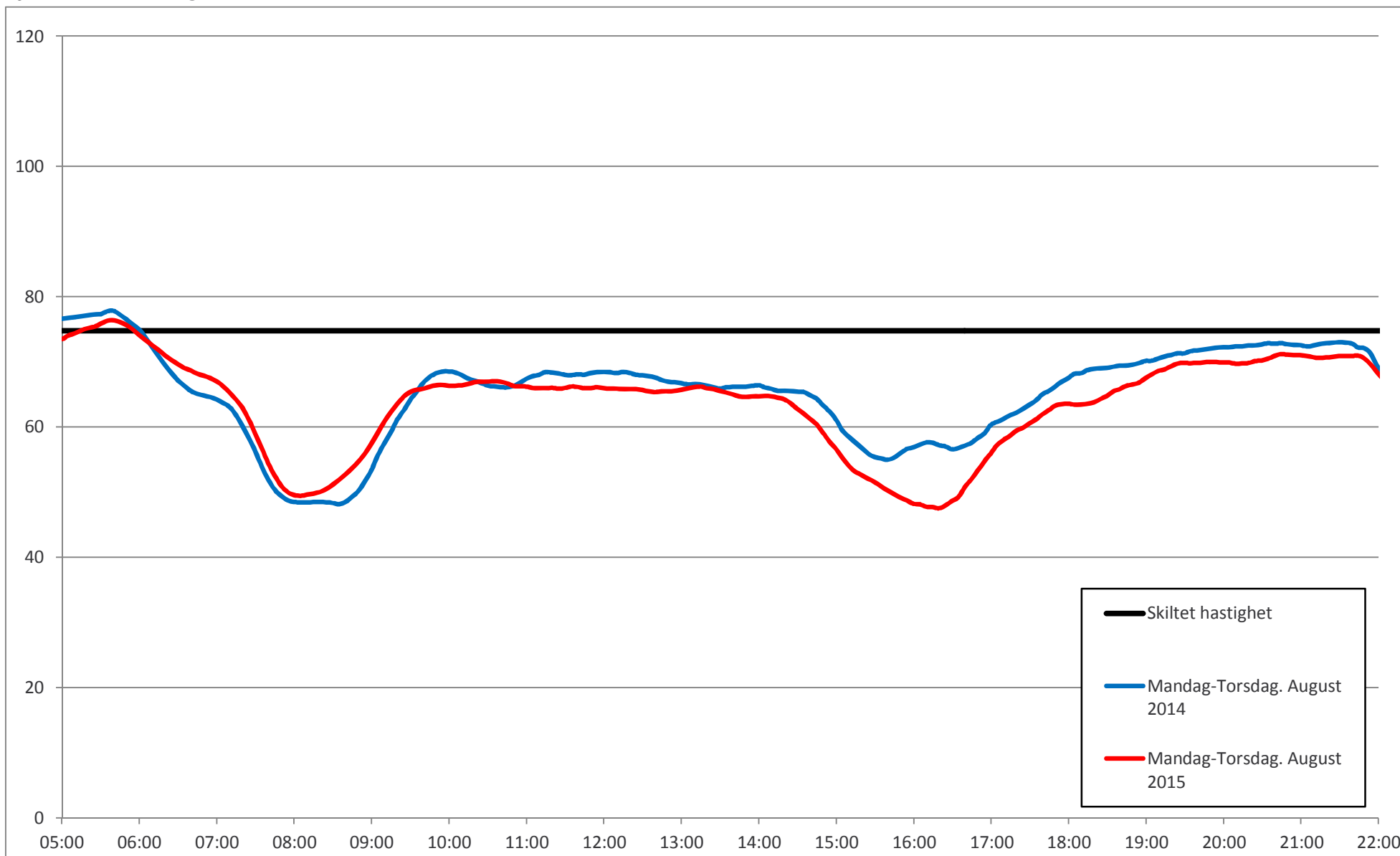
E6/E18 Ryen - Lysaker

via sentrum

Måned August

Mandag - Torsdag

Gjennomsnittshastighet





År - 2014/2015

Strekning

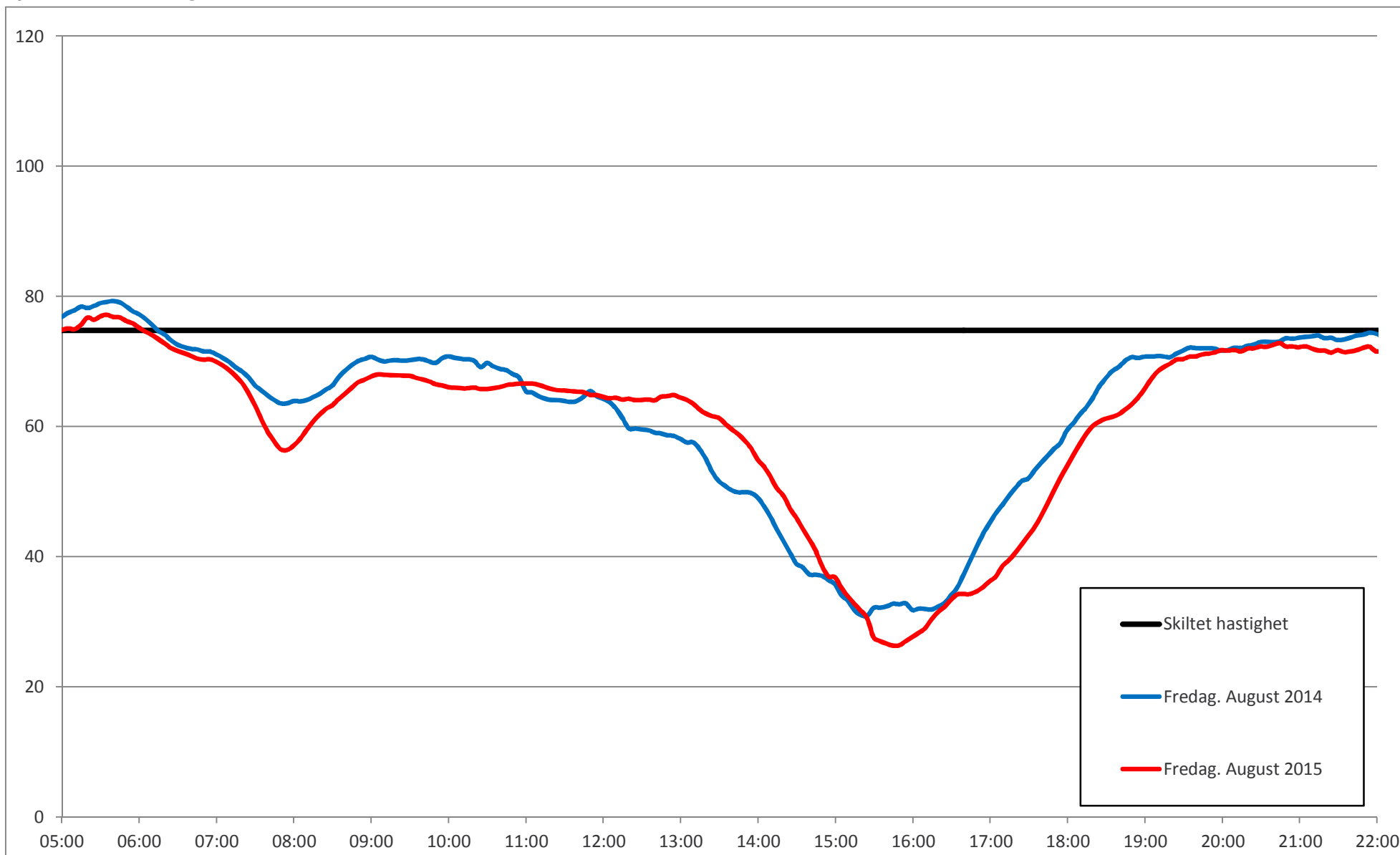
E6/E18 Ryen - Lysaker

via sentrum

Måned August

Fredag

Gjennomsnittshastighet



År - 2014/2015

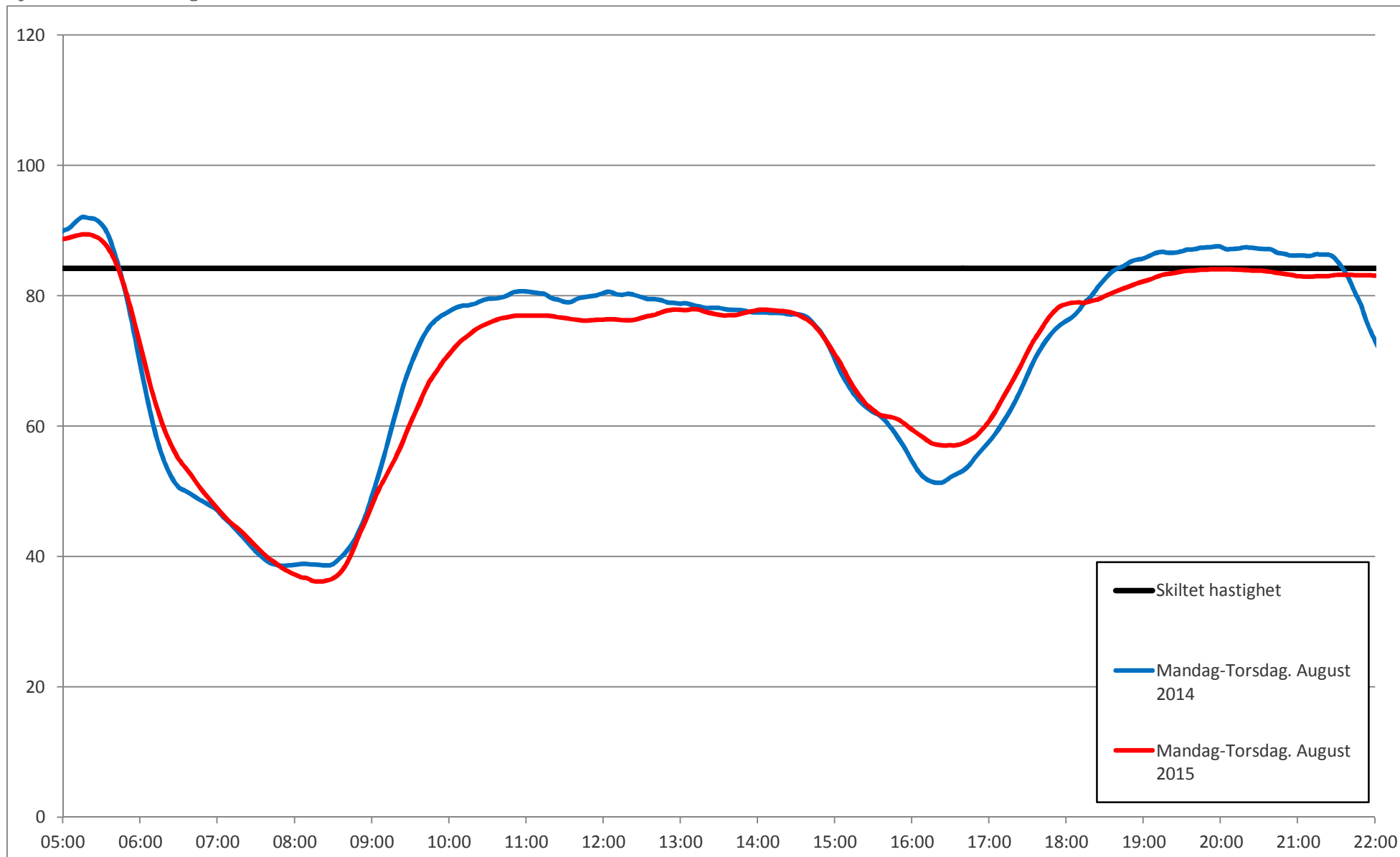
Strekning

E18 Asker - Skøyen

Måned August

Mandag - Torsdag

Gjennomsnittshastighet



År - 2014/2015

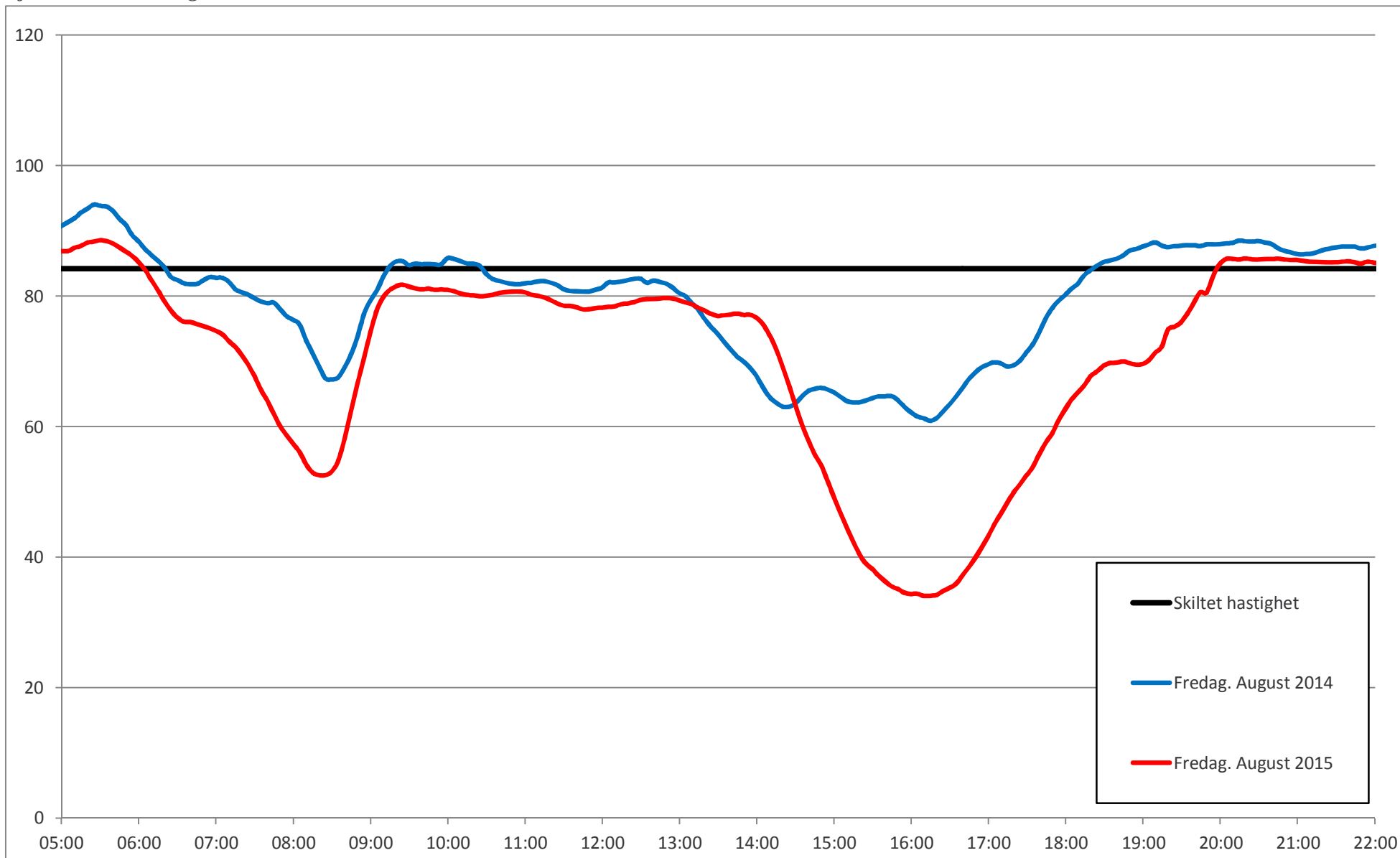
Strekning

*E18 Asker - Skøyen*

Måned August

Fredag

Gjennomsnittshastighet



År - 2014/2015

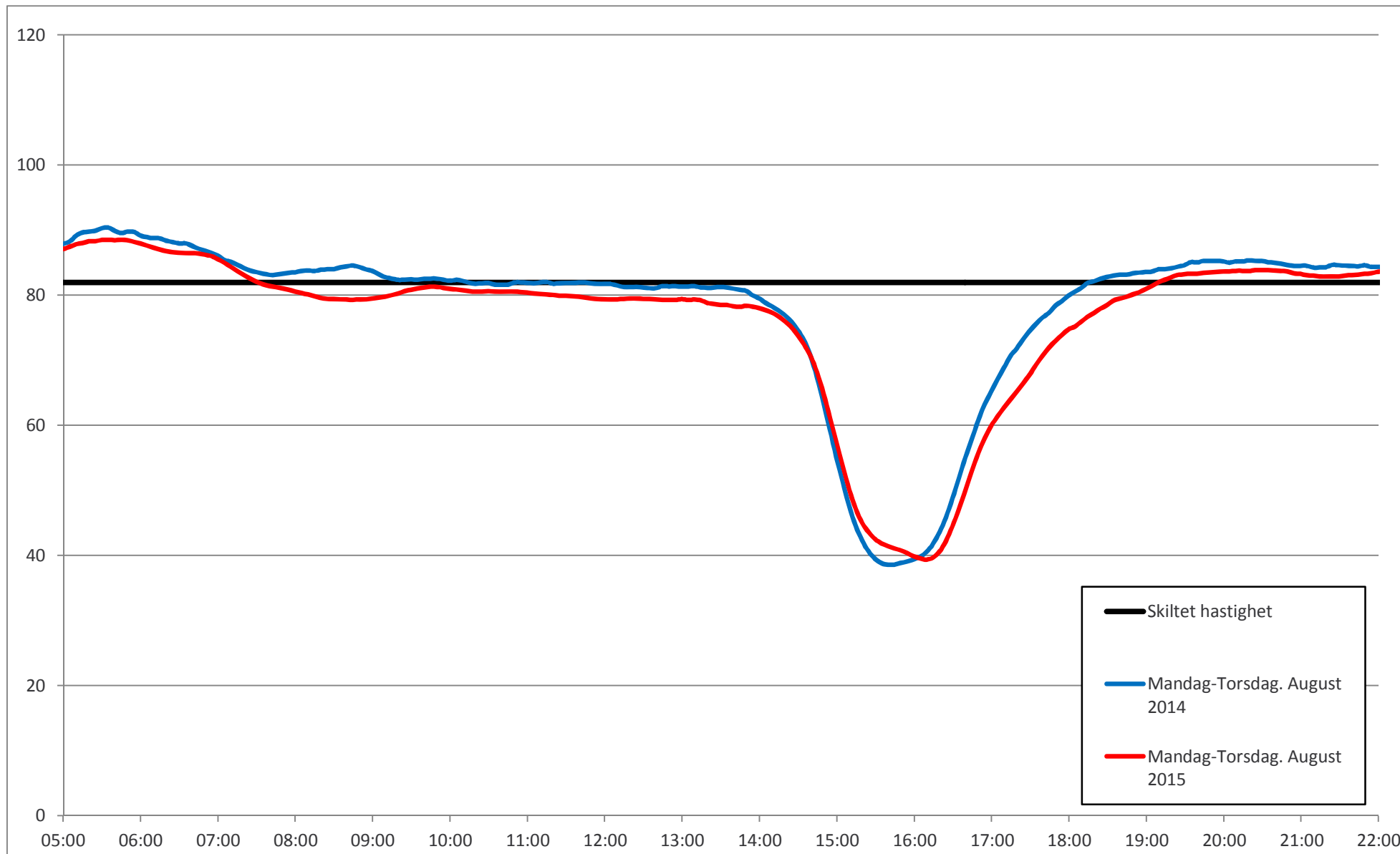
Strekning

**E18 Skøyen - Asker**

Måned August

Mandag - Torsdag

Gjennomsnittshastighet



År - 2014/2015

Strekning

E18 Skøyen - Asker

Måned August

Fredag

Gjennomsnittshastighet

