



Statens vegvesen



KAI GUNDERSEN

KONTORSJEF VEGTRAFIKKSENTRALEN ØST





Vegtrafikksentralene i Norge

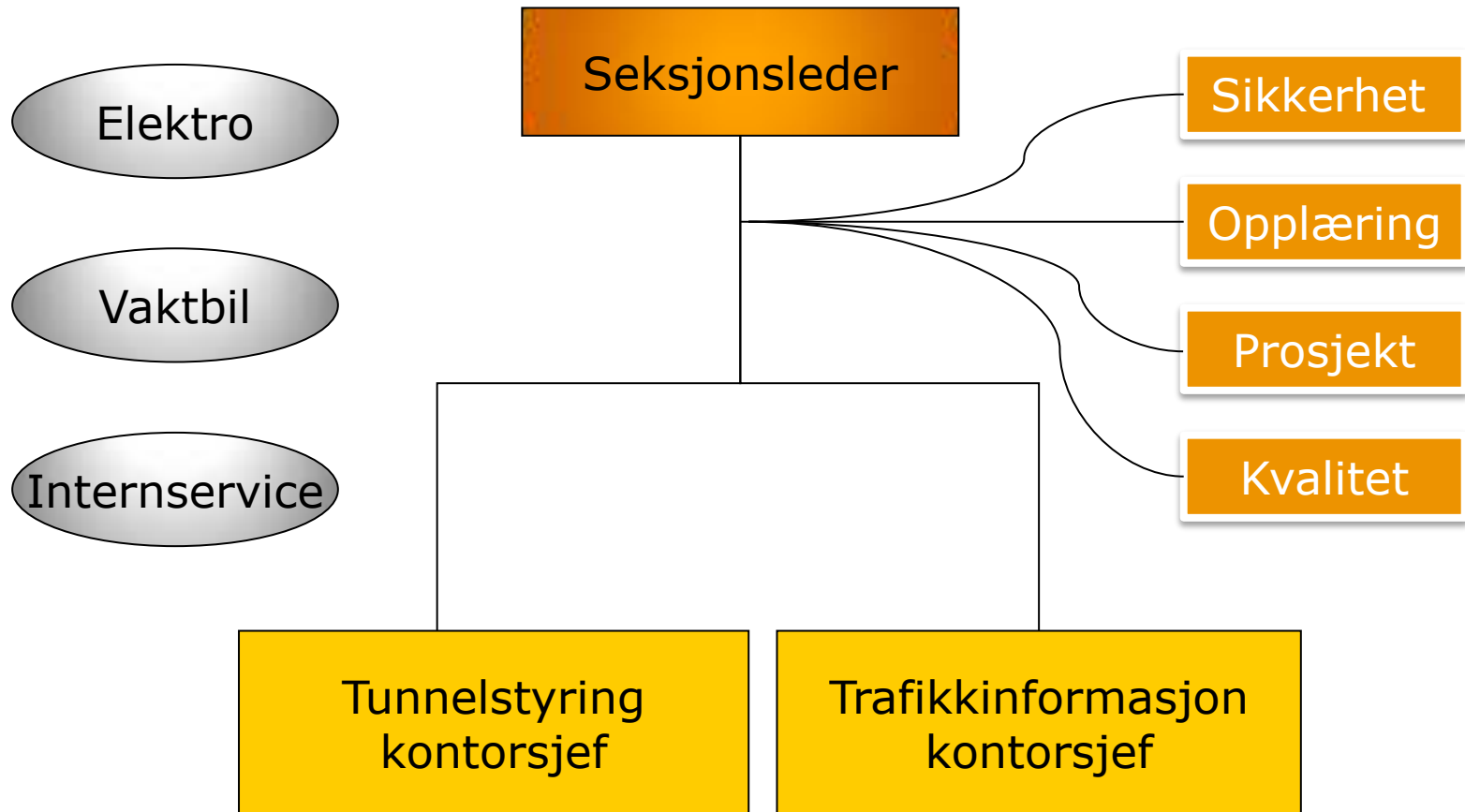
5 vegtrafikksentraler

- Oslo (med nasjonalt ansvar vegmeldingstjenesten)
- Porsgrunn
- Bergen
- Trondheim
- Mosjøen





VTS Øst - 50 årsverk





Nøkkeltall for VTS øst

- 500 000 telefonsamtaler pr år
- 25 000 loggførte saker pr. år
- 49 tunneler hvor av 39 er høytrafikkerte
 - Eks. Operatunnelen har ÅDT på ca 100.000
- Styring av mer enn 25 000 tekniske objekter
- 1500 videokameraer, 900 nødtelefoner, 1200 brannskap
- 3 vippebruer
- 5 fjelloverganger



ÅRSAKER TIL KØ

- RUSHTIDSKØ (For lite vei og for mange biler) (mange av og på-ramper)
- UFORUTSETTE HENDELSER (ulykker) (glanekø)
- PLANLAGTE HENDELSER (vegarbeid, arrangementer osv.)
- VÆR/KLIMA (snø/is, ras, flom)
- + + +



Statens vegvesen

HVORFOR OPPSTÅR KØ ???





HVA GJØR VTS NÅ ??





OPERATØR MÅ HA ERFARING OG OVERSIKT !





KAN VTS TA I MOT DET NYE UTSTYRET PÅ VEG ??





VERKTØY FOR BRUK AV ITS



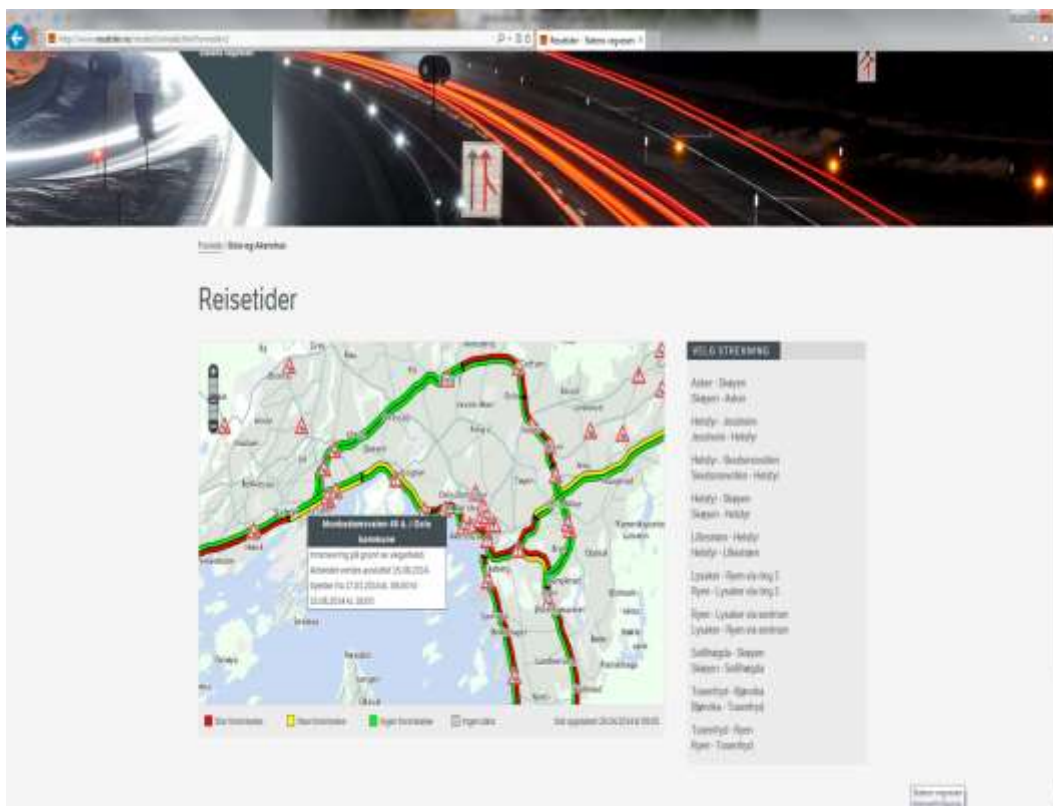


INNKANALER OM TRAFIKKAVIKLING/HENDELSER

- TRAFIKKANTER
- MEDIA
- ENTREPRENØRER
- POLITI , BRANN , AMBULANSE
- INDUKTIVE SLØYFER (TELLEPUNKTER)
- KLIMASTASJONER
- KAMERA KNYTTET TIL VTS
- WEB KAMERA
- AUTOPASS (www.reisetider.no)



www.reisetider.no



Grønn strekning:

Normal trafikkavvikling

Gul strekning:

Noe forsinkelse (mer enn 15 % lengre reisetid enn normalt)

Rød strekning:

Stor forsinkelse (mer enn 50 % lengre reisetid enn normalt)



ESPA 28.04.14 kl. 1930





UTKANALER

- MEDIA (radio/TV/aviser)
- FRITEKSTTAVLER
- SKILTUTSYT LANGS VEG (kjørefeltsignaler, variable skilt osv)
- www.vegvesen.no
- www.reisetider.no
- Mobil (SMS)
- 175 Nærmeste vegtrafikksentral



ØNSKER FOR FREMTIDEN !

- FLERE ITV KAMERA
- FLERE FRITEKSTAVLER PÅ VIKTIGE VEIER
- «MOTORVEISTYRING» (Variable fartsgrenser/kjørefeltsignaler + +)
- FLERE PUNKTER FOR AUTOPASS
- OPRETTHOLDE OMKJØRINGSVEIER (IKKE ITS)
- FELLES STYRINGSSTEM PÅ VEGTRAFIKKSENTRALENE

HØYT VEDLIKEHOLDSNIVÅ PÅ VEGUTSTYR !!!!

- ***MERE TEKNISK UTSTYR ER OGSÅ DET SAMME SOM MERE STENGTE VEGER FOR VEDLIKEHOLD***

SPØRSMÅL ?



Statens vegvesen