



# Hovedsykkelveinettet 2012 Utbyggingsprosjekt

Mars.2011

Erik Øimoen.  
Utbyggingsdirektør





# Mål for sykkeltrafikken

(Sykkelstrategi for Oslo, vedtatt av bystyret 1.6.2006)

**Gjøre sykkel til et alternativt transportmiddel for flere, og å få flere til å sykle.**

Delmål:

- Det skal bli trygt, effektivt og attraktivt å sykle
- Øke fremkommelighet for syklister innen 2015
- Risikoen for skader skal ikke være høyere for en syklist enn for en bilist innen 2015
- Sykkelandelen av alle reiser i Oslo skal utgjøre 12 % innen 2015

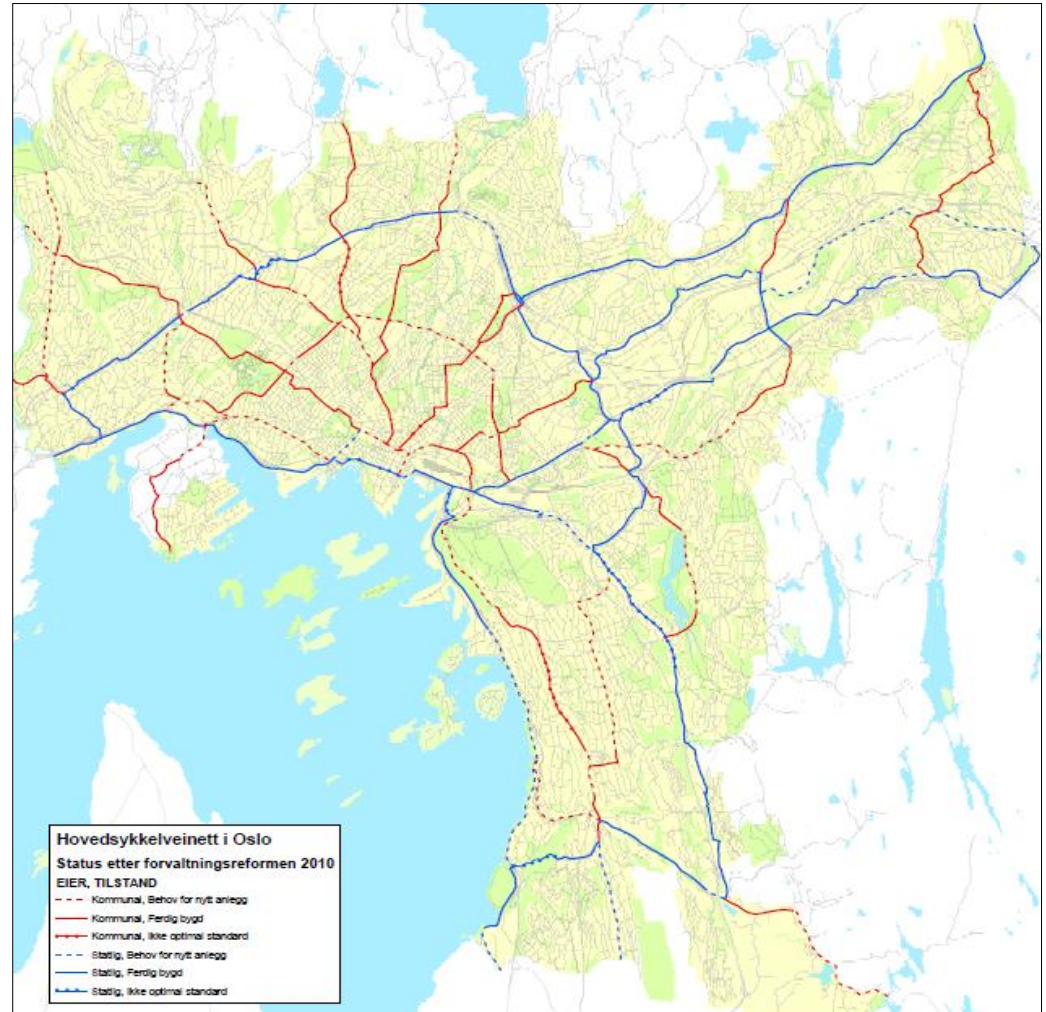


Statens vegvesen

# Hovedsykkelveinettet



- Ca. 180 km.
- Oslo kommune og Statens Vegvesen deler utbyggingsansvar, ca. 90 km hver.
- Gjenstår ca. 50 km.
- Tilsvare ca 29 prosjekter.
- Forslag på alle strekninger.
- Ikke inkl. turveier etc.



# Utfordringer for å få til et sammenhengende sykkelveinett

- **Arealkonflikter**

For eksempel kantparkering, ekspropriasjon av privat eiendom/hager og avkjørselproblematikk m.m.

- **Konflikter mellom transportformer**

Sykkel - trikk - bilkjøring

- **Toveis sykling i enveiskjørt gate**

For å gjennomføre et sykkelveinett i sentrum er det nødvendig med unntaksskilting for syklister i enveiskjorte gater.

- **Kulturminner**

Hensynet til kulturminner kommer i konflikt med tiltak for sykkel. Et eksempel er Bygdøy.

**Tidkrevende prosesser!**



# Sykkelveiprojektet

- Byrådet etablerte et sykkelprosjekt i august 2010.
  - Bemannet gradvis opp fra slutten av 2010 frem til starten av mars 2011,
- Prosjektet skal framskynde realiseringen av sykkelutbyggingen
- Det arbeides med sikte på å fullføre (ha igangsatt) hovedsykkelveinettet innen utgangen av 2012.



# Viktige premisser for framdrift

- Sikre rask og effektiv koordinering mellom
  - Samferdselsetaten
  - Plan og bygningsetaten
  - Andre berørte instanser
- Avstemme planer mot politiske prioriteringer
  - Løpende dialog mellom etater og byrådsavdelinger
  - Balansere ulike samfunnsinteresser
- God kontakt med ulike brukergrupper
  - Syklistenes interesseorganisasjoner
  - Andre interessenter





# Arbeidsform

## Arbeidsform:

- Gjennomføringsprosjektet etableres med en liten administrasjon som i all hovedsak vil benytte eksisterende fagmiljøer i og utenfor Oslo kommune som utførende ressurser. Når sluttrapport er skrevet og behandlet, avsluttes prosjektet. Videre arbeid med å vedlikeholde og videreutvikle hovedsykkelveinettet gjøres i allerede eksisterende organisasjoner.



Statens vegvesen

## De viktigste fagmiljøene er:

- Samferdselsetaten med en egen sykkelgruppe på 10 personer. Samferdselsetaten har sterk faglig kompetanse på trafikkfaglige områder og har innkjøpsfaglig kompetanse. Videre er det tegnet rammeavtaler med utførende og rådgivende bedrifter som prosjektet vil benytte. Alle anskaffelser vil bli gjennomført gjennom Samferdselsetaten som vil være forvalter av sykkelveinettet.
- Vegdirektoratet som har en pådrivende rolle i å gjennomføre et sykkelnettverk.
- Statens Vegvesen avd. Øst som har ansvaret for ca 50% av hovedsykkelveinettet.
- Plan og Bygningsetaten som regulerende myndighet og en viktig faktor for å redusere behandlingstiden for de ulike sykkelstrekningene.





# Viktig med kommunikasjon mot interessegrupper

## Syklistenes Lands Forening (SLF)

### Visjon:

Syklistenes Lands Forening (SLF)

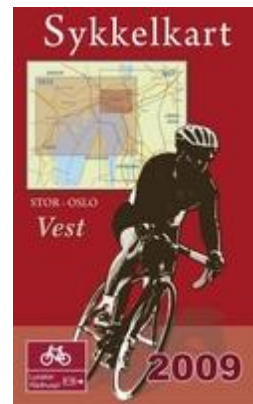
- Raskt
- Trygt
- Hyggelig

### Tilbakemeldinger:

- SLF ser positivt på sykkelprosjektet til Oslo Kommune.
- SLF vil aktivt fremme sin sak og media vil være et viktig virkemiddel.

### SLF har følgende prioriteringer:

- Hovedsykkelveinetten må ferdigstilles innen utgangen av 2012.
- Separate felt for syklistere
- Et sammenhengende og enhetlig sykkelveinett
- De viktigste strekningene i første omgang er innenfor Ring 2.
- Innenfor ring 1, to nord-sør forbindelser og to øst-vest forbindelser.





Vi må vise raske resultater som betyr kompromi og stor velvilje til å finne løsninger.



Raske tiltak som er synlige.



# Skilting, merking og informasjon

## Visningsskilt

- Alle rutene i hovedsykkelveinettet er skiltet med visningsskilt. Dette arbeidet har kommet lang.

## Publikumskart

- Kart som viser de beste sykkeltraseene i Oslo deles ut gratis. Kartet oppdateres ca. hvert 2. år.

## Merking i veibane.

- Forbedringspotensial



# Utfordre regelverket.



Kantsteinmarkering



Gågater / miljøgater



Bruk av markeringer



Bruk av farger

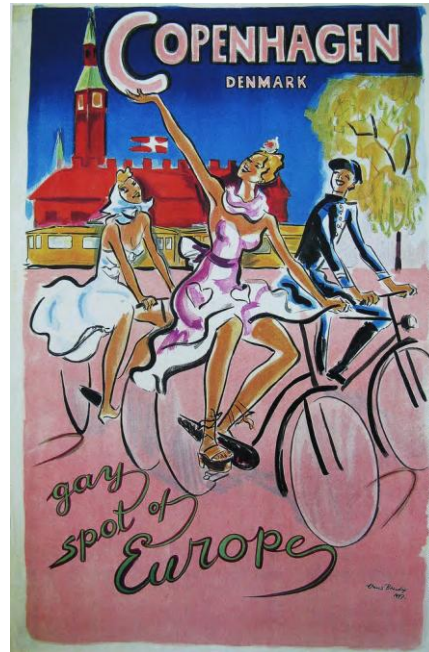
# Klimautfordringer





# Referanser

- København
- Holland
- London
- New York



# Barclays Cycle Superhighways



# Kreativitet / estetikk / informasjon





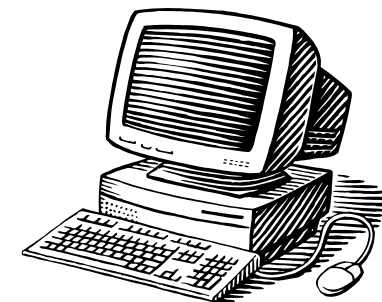
# Kreativitet / estetikk / informasjon



# Kreativitet / estetikk / informasjon



# Kommunikasjon



Kontaktportal for syklister

Ros, ris, tips og forslag



Mulighet for kontakt med fagfolk



# Sykkelparkering

- Sykkelparkeringstilbudet utvides, særlig i sentrum og ved kollektivknutepunkter.
- 2007 gjennomført en behovsregistrering av nye sykkelparkeringsplasser.
- I årene etter etablerte Oslo kommune ca. 150 nye sykkelparkeringsplasser hvert år.
- Sykkelparkering vil også prioriteres i årene fremover.



Oslo kommune  
Samferdselsetaten

# Gjennomgang av noen planlagte sykkelstrekninger i hovedsykkelveinettet



# Oversikt over utestående strekninger i Hovedsykkelnettet

- **Xx. Wergelandsveien/Parkveien (Lindstowgate-Uranienborgveien)**
- **01. Ullvålsveien (Fagerborggata-Collets gate)**
- **02. Torggata (Hausmanns gate-Youngs gate)**
- **Torgata. Strakstiltak.**
- **22. Observatoriegata (Solli plass-Rusløkkveien)**
- **03. Jernbanetorget (Nygata-Skippergata)(Stenersgata-Rådhusgata).**
- **28. Bygdøy Alle (Nobels gate-Solli plass)**
- **15. Vækerøveien (Sørkedalsveien-Røa). Strakstiltak**
- **07. Ekebergveien /Lambertseterveien-Kongsveien)**
- **24. Ring 2 (Skøyen-Thune)**
- **18. Ljabruveien (Hauketo- Mosseveien)**
- **29. Enebakkveien(E6-bygrensa).**
- **05. Tvetenveien (Ole Deviks vei-Østensjøveien)**
- **04. Tvetenveien (Haugerud-Ole Deviks vei)**
- **Tvetenbrua.**
- **06. Østensjøveien/Grenseveien (Tvetenveien-Innspurten)**
- **25. Ring 2 (Blindernveien-Vogts gate)**
- **12. Kongsveien (bomstasjonen-Konows gate) .**
- **17. Hoffsvveien (Monolittveien-Harbitzalle)**
- **13. Ekebergveien (Ljabrubakken-Tallbergveien)**
- **09. Vækerøveien (Griniveien- Bærumsveien)**
- **27. Griniveien (bygrensa-Røa)**
- **14. Sørkedalsveien (Peder Ankers plass-Vækerøveien)**
- **16. Frognerseterveien (Einar Skjæråsens vei – Stasjonsveien)**
- **10. Blindernveien/Rasmus Winderens vei (Havna alle-Wilhelm Ferdens vei)**
- **19. Maridalsveien (Kjelsåsveien-Carl Kjelsens vei)**
- **21. Oberst Rodes vei (Nordstandveien-Rasch vei)**
- **11. Dronning Blancas vei (Folkemuseet-Kongsgården-Bygdøylokket)**

# Konsentrert innstats for økt sykkelbruk

- Etablering av sammenhengende hovednett for sykkeltrafikken
- Skilting av ruter
- Informasjons- / og kampanjeaktiviteter
- Bedre drifts- og vedlikeholdsrutiner
- Før- og etterundersøkelser , etablering av nødvendige tellinger
  
- Sykkelparkering.
- Motivere bedrifter og skoler til økt sykkelbruk.





# Takk for oppmerksomheten

**Erik Øimoen**

[erik.oimoen@byr.oslo.kommune.no](mailto:erik.oimoen@byr.oslo.kommune.no)

**91614957**

